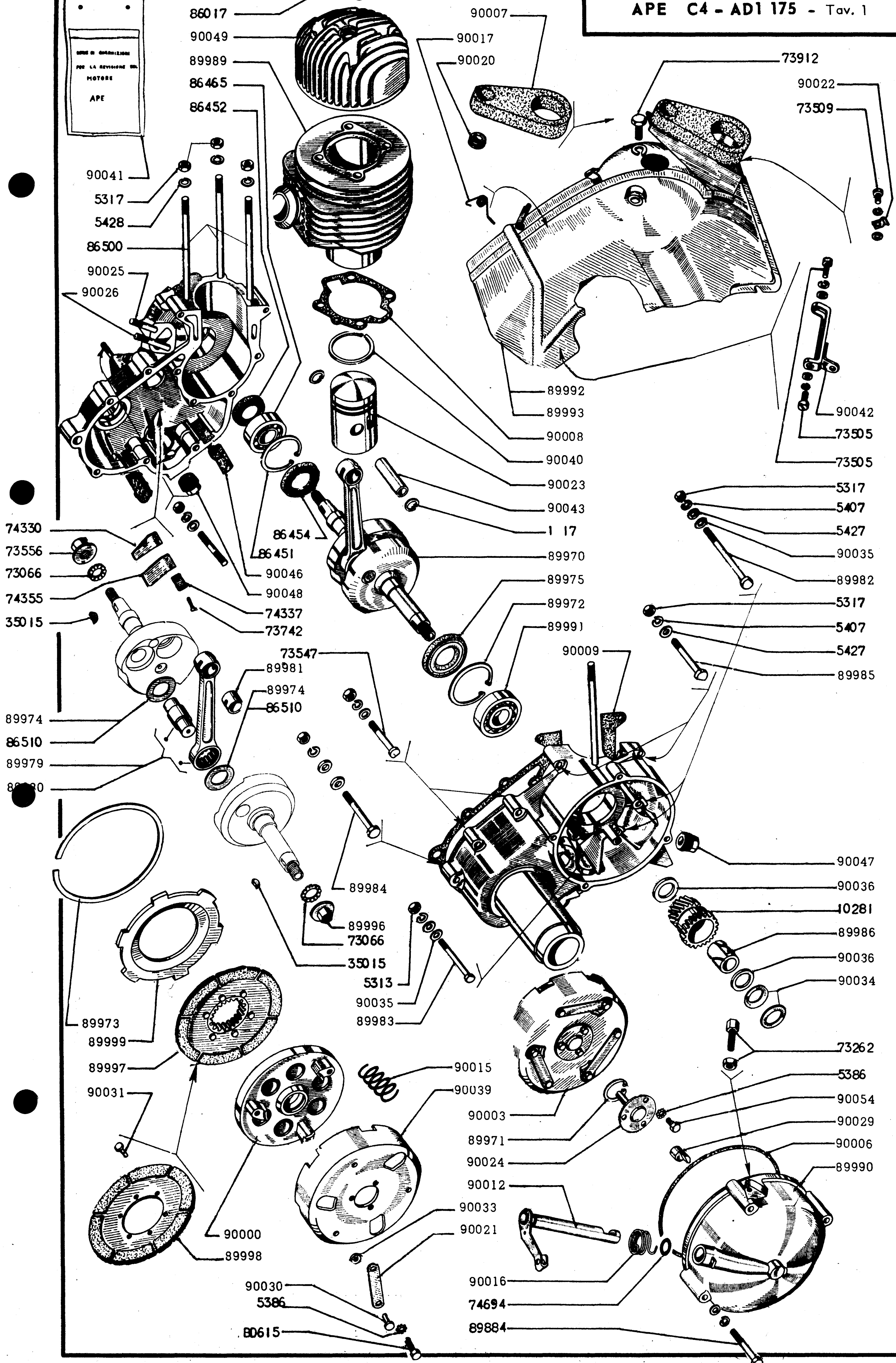


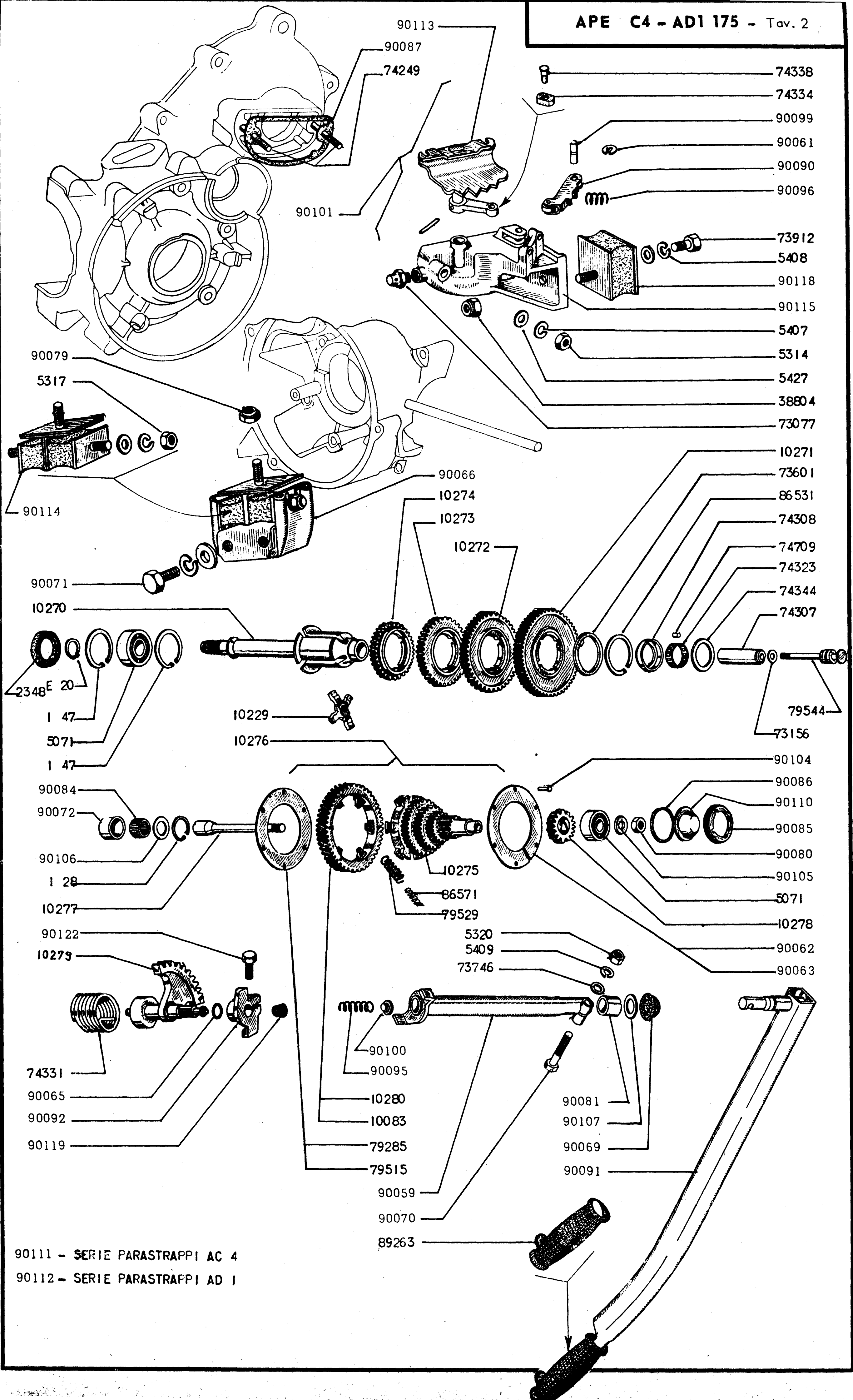
Prezzo	Listino	DENOMINAZIONE
12.100	89970	98494 Albero motore - AD1
	89971	S. 6630 Anello elastico - AD1
	89972	S. 6662 Anello elastico - AD1
340	89973	78201 Anello elastico - AD1
180	89974	78379 Anello di spallamento - AD1
790	89975	S. 8734 Anello tenuta olio - lato frizione - AD1
3.750	89979	92600 Biella completa - AC4
4.200	89980	99281 Biella completa - AD1
215	89981	99061 Bronzina piede biella - AD1
	89982	S. 8415 Bullone lungo unione semicarters - AD1
	89983	S. 8411 Bullone unione semicarters - AD1
	89984	S. 8487 Bullone unione semicarters - AD1
	89985	S. 8327 Bullone unione semicarters - lato cilindro - AD1
450	89986	99312 Bussola per ingranaggio motore - AD1
8.000	89989	98862 Cilindro - AD1
3.375	89990	78943 Coperchio frizione - AD1
	89991	77684 Cuscinetto a sfere - lato frizione - AD1
9.750	89992	99291 Cuffia raffreddamento cilindro - AD1
14.375	89993	98968 Cuffia raffreddamento cilindro - AD1
200	89996	78217 Dado bloccaggio frizione - AD1
1.690	89997	78199 Disco condotto - AD1
	89998	98253 Disco condotto - AD1
2.100	89999	78200 Disco condotto - mobile - AD1
	90000	79041 Disco condotto fisso - AD1
15.250	90003	98492 Frizione completa - AD1
120	90006	78795 Guarnizione fra coperchio frizione e carter - AD1
300	90007	110342 Guarnizione fra cuffia e cofano - AD1
25	90008	79144 Guarnizione fra cilindro e carter - AD1
25	90009	79111 Guarnizione fra i semicarters - AD1
2.325	90012	110013 Leva comando frizione - AD1
40	90015	110092 Molla frizione - AD1
60	90016	110155 Molla richiamo leva comando frizione - AD1
	90017	110338 Molla per tirante - AD1
	90020	116516 Passacavo - AD1
	90021	78194 Piastrina di collegamento - AD1
	90022	98957 Piastrina di ritegno cavo - AD1
3.100	90023	98754 Pistone completo normale e maggiorato - AD1
900	90024	79179 Piattello frizione - AD1
	90025	S. 439 Prigioniero corto fissa raccordo carburatore - AD1
	90026	S. 563 Prigioniero lungo fissa raccordo carburatore - AD1
480	90029	110014 Rallino frizione - AD1
	90030	S. 5770 Ribattino fissa piastrina - AD1
	90031	62076 Ribattino unione mozzetto e disco - AD1
	90033	78193 Rondella distanziale - AD1
50	90034	77452 Rondella elastica - AD1
	90035	77713 Rondella di rame - AD1
	90036	110948 Rondella di spallamento ingranaggio frizione - AD1
2.800	90039	79043 Scatola frizione - AD1
160	90040	98981 Segmento normale e maggiorato - AD1
360	90041	99972 Serie guarnizione motore - AD1
	90042	79600 Sostegno cuffia - AD1
340	90043	78864 Spinotto normale e maggiorato 005+01+02 - AD1
70	90046	78281 Tampone fermo settore - AD1
	90047	79651 Tappo carico olio - AD1
	90048	93846 Tappo magnetico scarico olio - AD1
	90049	79438 Testa cilindro - AD1
	90054	S. 8399 Vite fissaggio piattello frizione
I particolari sottoelencati sono già riportati nel presente catalogo.		
22	117	S. 6617 Anello ritegno spinotto - AD1
22	BD 615	S. 779 Vite fissa piastrina
12	5313	S. 1107 Dado unione semicarters
17	5317	S. 1108 Dado 8 UNI 207
260	5386	S. 12533 Rondella dentellata (busta 50 pz.)
175	5407	S. 3107 Rondella elastica mm. 7 (busta 50 pz.)
190	5427	S. 6127 + S. 3057 Rondella piana mm. 7 (busta 50 pz.)
220	5428	S. 3058 Rondella elastica mm. 8 (busta 50 pz.)
3.200	10281-510828	110218 Ingranaggio motore - AD1
20	35015	267 Chiavella volano frizione
20	73066	686 Rondella di fermo dado frizione
70	73262	2040 + S. 1205 Vite registro frizione
20	73505	2856 Vite fissa cuffia - AD1
20	73509	2946 Vite fissa piastrina ritegno cavo - AD1
60	73547	S. 12361 Bullone unione semicarters - AD1
100	73556	S. 12066 Dado bloccaggio volano
45	73912	S. 12278 Bullone fissa cuffia
200	73742	S. 10790 Ribattino fissa molla (busta 100 pz.)
35	74249	S. 11288 Prigioniero fissaggio supporto cambio - AD1
50	74330	48000 Molla ingranaggio messa in moto
20	74337	48002 Piastrina ritegno molle
50	74355	54071 Molla ingranaggio avviamento
30	74694	S. 6714 Anello tenuta olio - AD1
140	86017	S. 12083 Dado fissaggio testa e cilindro - AD1
175	86451	93804 Anello elastico - AD1
195	86452	78002 Anello esterno tenuta olio - lato volano - AD1
795	86454	77976 Anello interno tenuta olio - lato volano - AD1
	86465	58800 Cuscinetto a rulli - lato volano - AD1
65	86500	S. 553 Prigioniero fissaggio cilindro - AD1
100	86510	58652 Anello spallamento - AC4
440	89884	S. 8487 Vite fissaggio coperchio frizione



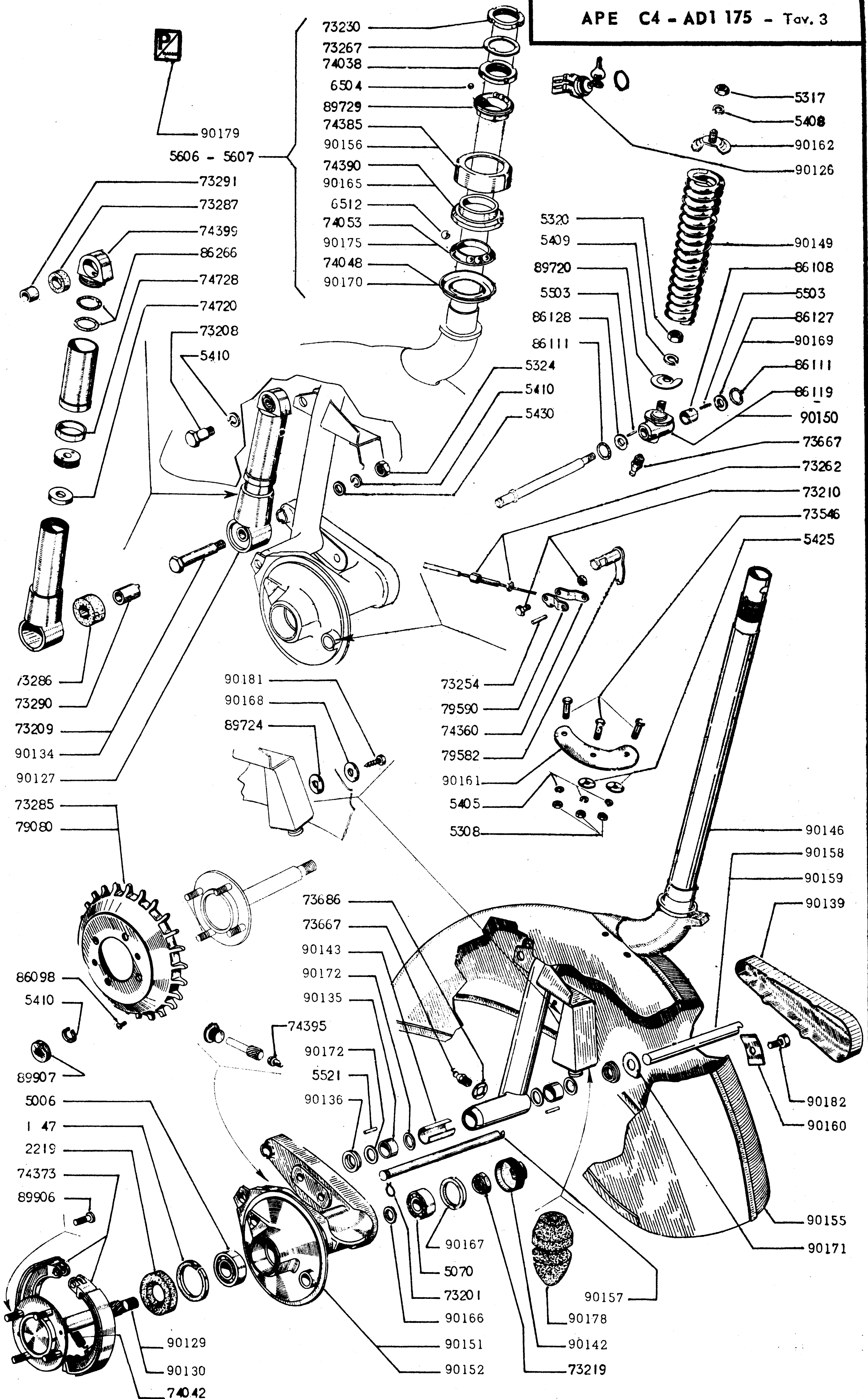
Prezzo	Listino		DENOMINAZIONE
3.500	90059	76582	Albero leva messa in moto - AD1
10	90061	S. 5965	Anello elastico - AD1
	90062	89912	Anello spallamento molle interne - AC4
	90063	77719	Anello spallamento molle interne - AD1
40	90065	S. 6722	Anello tenuta olio - AD1
	90066	76867	Attacco supporto elastico - AD1
75	90069	76129	Boccola - AD1
	90070	S. 14659	Bullone bloccaggio leva messa in moto
	90071	S. 816	Bullone fissa supporto elastico
	90072	2/78779	Bussola - AD1
	90079	S. 2440	Dado autobloccante
40	90080	S. 12144	Dado fissa ingranaggio - AD1
	90081	76683	Distanziale - AD1
	90084	2/78781	Gabbia a rulli - AD1
	90085	78785	Ghiera fissa ingranaggio - AD1
	90086	S. 8727	Guarnizione - AD1
10	90087	78049	Guarnizione fra preselettore e carter - AD1
	90090	78967	Levetta con rullo - AD1
5.250	90091	76586	Leva messa in moto - AD1
1.200	90092	77733	Leva per settore - AD1
20	90095	79234	Molla per albero leva messa in moto - AD1
20	90096	110449	Molla per levetta - AD1
	90099	78969	Perno per levetta - AD1
70	90100	77768	Piattello per molla - AD1
3.500	90101	79288	Preselettore cambio - completo - AD1
	90104	S. 5766	Ribattino fissa molla parastrappi (busta 100 pz.)
	90105	78783	Rondella piana - AD1
	90106	78780	Rondella di spallamento - AD1
	90107	78121	Rondella spallamento - AD1
	90110	78784	Scodellino - AD1
280	90111	—	Serie completa parastrappi - AC4
450	90112	—	Serie completa parastrappi - AD1
	90113	79293	Settore con levetta - AD1
2.320	90114	76868	Supporto elastico - AD1
	90115	79289	Supporto preselettore - AD1
875	90118	79341	Tampone ancoraggio motore - AD1
35	90119	78448	Tampone di centraggio - AD1
60	90122	S. 8512	Vite bloccaggio leva settore - AD1

I particolari sottoelencati sono già riportati nel presente catalogo.

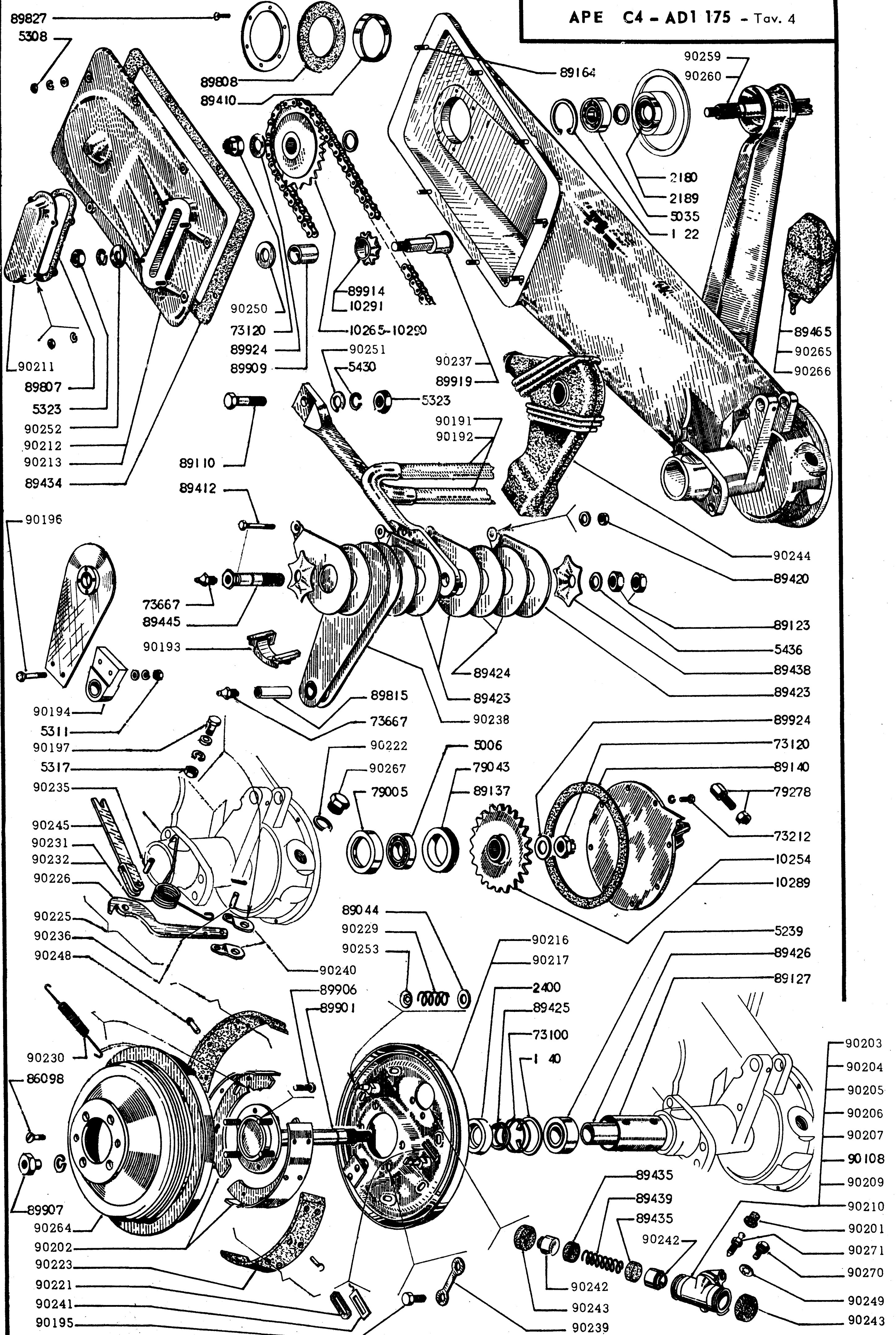
34	E 20	2057	Anello elastico
47	I 28	S. 6628	Anello elastico - AD1
158	I 47	S. 6647	Anello elastico
195	2348	S. 7337	Anello tenuta olio - AD1
1.000	5006	7563	Cuscinetto
900	5071	30209	Cuscinetto - AD1
12	5314	S. 1107	Dado (7 UNI 207)
17	5317	S. 1108	Dado fissa anteriore motore (8 UNI 207)
18	5320	S. 1109	Dado (9 UNI 207)
175	5407	S. 3107	Rondella elastica mm. 7 (busta 50 pz.)
190	5408	S. 3108	Rondella elastica mm. 8 (busta 50 pz.)
210	5409	S. 3109	Rondella elastica mm. 9 (busta 50 pz.)
190	5427	S. 3057	Rondella piana mm. 7 (busta 50 pz.)
5.150	10083-510807	89911	Corona frizione - AC4
1.000	10229-510739	2/17907	Crocera
6.700	10270-510820	77720	Albero ingranaggi cambio - AD1
3.400	10271-510801	59461	Ingranaggio 1 ^a velocità - AD1
3.100	10272-510802	59587	Ingranaggio 2 ^a velocità - AD1
2.950	10273-510803	59362	Ingranaggio 3 ^a velocità - AD1
2.800	10274-510804	49251	Ingranaggio 4 ^a velocità - AD1
9.750	10275-510821	79091	Ingranaggio multiplo - AD1
16.400	10276-510822	79092	Ingranaggio elastico - completo - AD1
950	10277-510823	78782	Perno ingranaggio multiplo - AD1
1.700	10278-510825	110219	Ingranaggio messa in moto - AD1
5.150	10279-510825	110220	Settore messa in moto - AD1
50	38804	S. 2438	Dado autobloccante
125	73077	10505	Sfiatatoio
5	73156	S. 13768	Rondella freno
220	73601	18558	Anello spallamento
10	73746	S. 13762	Rondella piana
45	73912	S. 12278	Vite fissa tampone ancoraggio motore
35	74249	S. 11288	Prigioniero attacco preselettore
450	74307	2/47190	Bussola guida stelo
600	74308	47160	Bussola porta cuscinetto
560	74323	82086	Gabbia a rulli
160	74331	47218	Molla richiamo leva messa in moto - AD1
160	74334	46613	Pattino
40	74338	46612	Perno per pattino
40	74344	47161	Rondella spallamento rulli
20	74709	81842	Rullo
95	79285	89913	Anello spallamento molla esterna - AC4
100	79515	77370	Anello spallamento molla esterna - AD1
40	79529	78853	Molla parastrappi - AD1
350	79544	92098	Stelo - AD1
	86531	S. 6447	Anello elastico
25	86571	77372	Molla interna per ingranaggio elastico - AD1
185	89263	15428	Manopola



Prezzo	Listino		DENOMINAZIONE
1.750	90126	84162	Antifurto con chiavi
2.350	90127	85683	Ammortizzatore anteriore
2.800	90129	99190	Asse ruota anteriore - AD1
2.800	90130	93335	Asse ruota anteriore - AC4
240	90134	76072	Bullone fissaggio inferiore ammortizzatore - AD1
210	90135	78738	Bussola perno ruota anteriore - AD1
	90136	76204	Bussola di spallamento - AD1
	90139	76329	Coperchio mozzo - AD1
340	90142	92873	Dado esterno
	90143	110238	Distanziale - AD1
8.750	90146	90199	Forcella anteriore - AD1
1.900	90149	98874	Molla sospensione anteriore
3.000	90150	—	Mozzetto attacco molla - completo
5.000	90151	98690	Mozzo ruota anteriore - AC4
	90152	76056	Mozzo ruota anteriore - AD1
4.600	90155	76679	Parafango anteriore - AD1
215	90156	76181	Parapolvere esterno - AC4
315	90157	2/76071	Perno ancoraggio mozzetto - AD1
1.100	90158	—	Perno ruota anteriore - completo - AD1
315	90159	2/76070	Perno ruota anteriore - nudo
40	90160	75604	Piastrina freno - AD1
	90161	87814	Piastrina rinforzo parafango
	90162	2/84715	Piattello superiore
630	90165	76011	Ralla esterna cuscinetto - AD1
	90166	92874	Rondella distanziale
	90167	92875	Rondella parapolvere
	90168	S. 13754	Rondella piana - AD1
	90169	S. 6017	Rondella piana - AD1 - destra
	90170	76012	Rondella di protezione - AD1
30	90171	78735	Rondella di spallamento - AD1
20	90172	78737	Rondella di spallamento - AD1
350	90175	76010	Sede interna cuscinetto inferiore sterzo - AD1
500	90178	76789	Tampone d'arresto - AD1
	90179	98448	Targhetta
	90181	S. 14705	Vite autofilettante - AD1
15	90182	S. 815	Vite fissa piastrina
I particolari sottoelencati sono già riportati nel presente catalogo.			
195	2219	93343	Anello tenuta olio
158	147	S. 6647	Anello elastico
1.000	5006	7563	Cuscinetto
820	5070	32494	Cuscinetto a sfere
9	5308	S. 1105	Dado 5 UNI 207
1.800	5606	—	Calotta sterzo - serie completa - AC4
1.800	5607	—	Calotta sterzo - serie completa - AD1
10	73201	61	Anello elastico
100	73208	9141	Bullone fissaggio superiore ammortizzatore
150	73209	9142	Bullone fissaggio inferiore ammortizzatore - AC4
60	73210	2036 + S. 1207	Bullone con dado bloccaggio freno
50	73219	2443	Dado bloccaggio asse ruota
200	73230	11109	Ghiera bloccaggio cuscinetto
40	73254	2083	Perno tirante comando freno
70	73262	2040 + S. 1205	Vite regolazione freno
50	73267	3751	Rondella di fermo
1.500	73285	2002	Tamburo freno anteriore - AC4
70	73286	15019	Tampone inferiore ammortizzatore
50	73287	30567	Tampone superiore ammortizzatore
120	73290	15020	Tubo per tampone inferiore
100	73291	30566	Tubo per tampone superiore
25	73546	S. 12385	Bullone fissa parafango
60	73667	2/19556	Ingrassatore
5	73686	S. 13840	Rondella piana
350	74038	22594	Ghiera per sede superiore sterzo
50	74042	25990	Molla richiamo ganasce
70	74048	19264	Rondella di protezione - AC4
350	74053	19252	Sede interna cuscinetto inferiore sterzo - AC4
15	74360	83608	Piastrina del freno - destra
715	74373	22001	Ceppi freno anteriore - coppia
80	74385	26383	Parapolvere esterno - AC4
600	74390	43471	Ralla esterna cuscinetto - AC4
70	74395	8440	Puntalino
260	74399	17118	Supporto superiore ammortizzatore
100	74720	84632	Anello tenuta olio
110	74728	31444	Guarnizione interna ammortizzatore
1.500	79080	2/23208	Tamburo freno anteriore - AD1
600	79582	97590	Levetta del freno
30	79590	97108	Piastrina del freno - sinistra
20	86098	S. 898	Vite fissaggio tamburo
150	86108	21977	Distanziale
50	86111	S. 14006	Guarnizione laterale mozzetto
1.260	86119	21976	Mozzetto attacco molla - nudo
15	86127	S. 13776	Rondella piana - destra - AC4
35	86128	S. 13775	Rondella piana - sinistra
55	86266	S. 14013	Guarnizione
55	89720	84717	Piattello inferiore
10	89724	S. 13755	Rondella piana - AD1
385	89729	26427	Sede inferiore cuscinetto superiore
35	89906	S. 8525	Bullone attacco ruota
40	89907	S. 12131	Dado fissa ruota



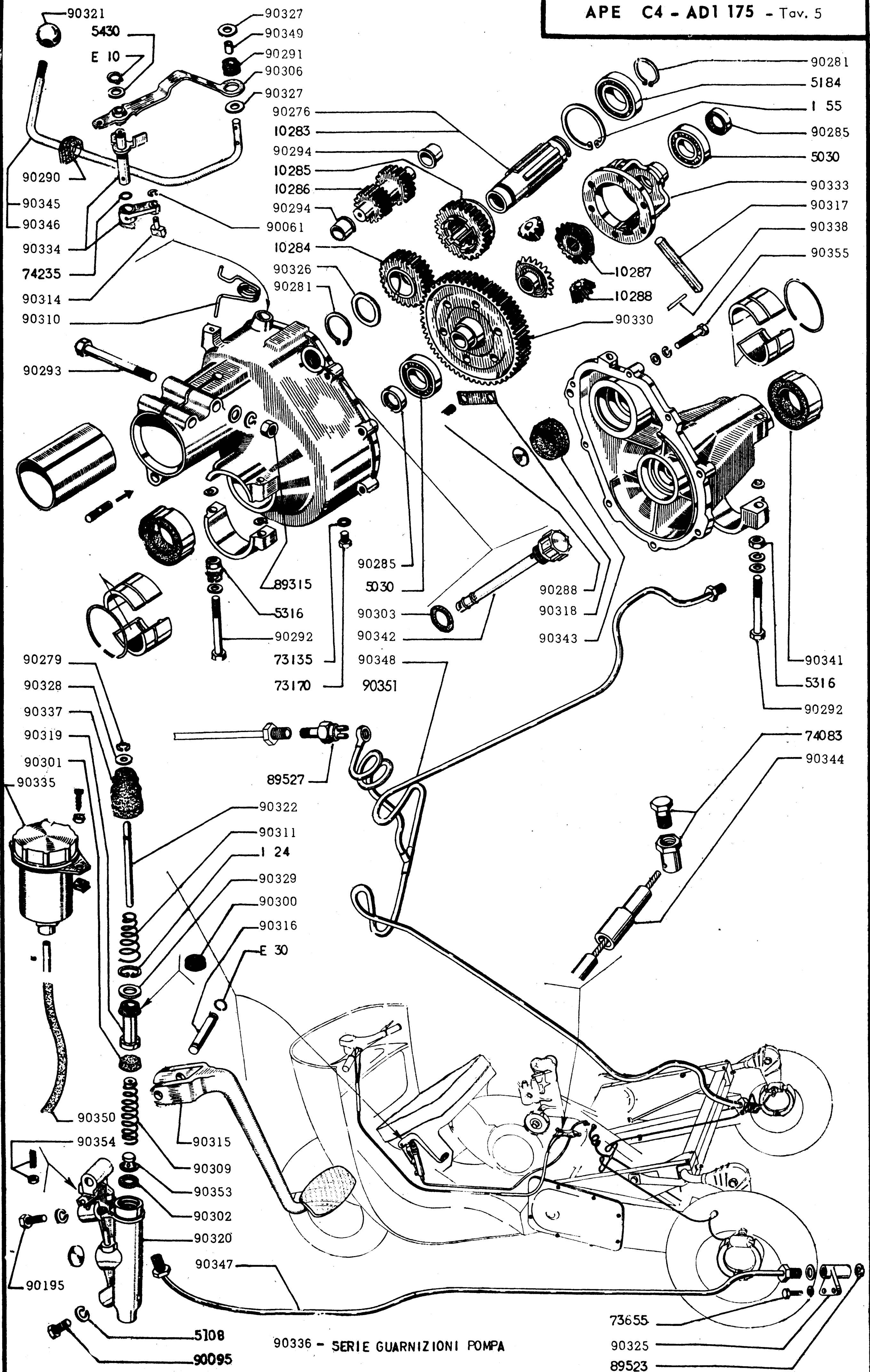
Prezzo	Listino	DENOMINAZIONE	
14.875	90191	76934	Barra di torsione - AD1
14.875	90192	87082	Barra di torsione - AC4
	90193	76233	Blocchetto ancoraggio protezione
280	90194	89172	Blocchetto piastra
35	90195	S. 14722	Bullone bloccaggio dischi
	90196	S. 12497	Bullone fissa blocchetto
120	90197	S. 14608	Bullone fissaggio cavo freno
	90201	63435	Cappuccetto protezione
1.650	90202	76753	Ceppi freno - coppia
3.000	90203	—	Cilindretto destro - completo - AC4
3.000	90204	—	Cilindretto destro - completo - AD1
1.750	90205	92972	Cilindretto destro - nudo - AC4
1.750	90206	76031	Cilindretto destro - nudo - AD1
3.000	90207	—	Cilindretto sinistro - completo - AC4
3.000	90208	—	Cilindretto sinistro - completo - AD1
1.750	90209	92973	Cilindretto sinistro - nudo - AC4
1.750	90210	76032	Cilindretto sinistro - nudo - AD1
	90211	82303	Coperchietto
6.125	90212	2/82302	Coperchio anteriore - AC4
3.875	90213	75635	Coperchio anteriore - AD1
5.600	90216	98559	Disco per ganasce - destro
5.600	90217	98560	Disco per ganasce - sinistro
	90221	77153	Guarnizione
15	90222	3299	Guarnizione per tappo carico olio
1.250	90223	93730	Guarnizione ceppi freno (serie)
	90225	76791	Leva freno a mano - completa
	90226	75803	Leva freno a mano - nuda
30	90229	62151	Molla
80	90230	43816	Molla richiamo ganasce
160	90231	68455	Molla richiamo leva destra
160	90232	75953	Molla richiamo leva sinistra
	90235	62179	Perno
30	90236	69487	Perno per piastrina freno a mano
700	90237	75636	Perno sostegno galoppino - AD1
2.000	90238	98543	Piastra supporto dischi frizione
35	90239	59624	Piastrina fissaggio dischi
35	90240	64624	Piastrina leva freno a mano
	90241	77154	Piastrina per leva freno
180	90242	59913	Pistoncino cilindretto freni
60	90243	63431	Protezione
1.400	90244	76038	Protezione ammortizzatore - AD1
	90245	76790	Puntone
	90248	S. 10857	Ribattino fissaggio ceppi (busta 100 pz.)
	90249	63441	Rondella dentellata
	90250	75643	Rondella distanziatrice
	90251	S. 13825	Rondella di spessore
	90252	105033	Rondella piana
	90253	38529	Rondella speciale
1.700	90259	75527	Semiasse corto
3.700	90260	75526	Semiasse lungo
440	90261	—	Serie completa guarnizioni cilindretto
3.650	90264	59619	Tamburo posteriore
840	90265	76826	Tampone fine corsa - destro - AD1
840	90266	98549	Tampone fine corsa - sinistro - AD1
80	90267	3273	Tappo carico olio
50	90270	63440	Vite fissaggio cilindro
80	90271	63430	Vite di scarico
I particolari sottoelencati sono già riportati nel presente catalogo.			
1.300	10254	2/20592	Ruota dentata - AC4
1.300	10265	93135	Ruota per semiasse - AC4
1.300	10289	76994	Ruota dentata - AD1
1.300	10290	78133	Ruota per semiasse - AD1
950	10291	87534	Galoppino - AD1
65	73120	S. 2314	Dado fissaggio ruota
50	89123	4300	Dado per perno barra torsione
850	89137	20594	Ghiera - sinistra
430	89410	5129	Bronzina del triangolo
40	89420	S. 2107	Dado per disco ammortizzatore
100	89423	23630	Disco di frizione
135	89424	2/18926	Disco frizione intermedio
250	89426	21905	Distanziale interno
40	89434	15732	Guarnizione coperchio anteriore
60	89435	32079	Guarnizione del pistone
175	89438	18586	Molla a stella
20	89439	32085	Molla del pistone
480	89445	19415	Perno superiore piastra ammortizzatore
325	89465	16868	Tampone fine corsa - AC4
40	89807	82304	Guarnizione coperchietto
140	89808	25465	Guarnizione
230	89815	82971	Perno inferiore piastra ammortizzatore
12	89827	S. 14431	Vite fissa rondella
2.800	89901	86856	Asse ruota posteriore
35	89906	S. 8525	Bullone fissaggio ruota
40	89907	S. 12131	Dado fissa ruota
200	89909	87065	Distanziale - AC4
1.100	89914	84195	Galoppino - AC4
875	89919	87141	Perno sostegno galoppino - AC4
80	89924	S. 13930	Rondella piana



Prezzo	Listino	DENOMINAZIONE	
	90276	98840	Albero scanalato - AC4
	90279	S. 5967	Anello elastico - AD1
61	90281 - E 30	S. 6430	Anello elastico
	90285	3/20107	Anello di tenuta olio
	90288	S. 951	Bullone fissa piastrina di sicurezza
	90290	79076	Bussola di guida - AD1
	90291	79375	Bussola elastica - AD1
	90292	S. 789	Bullone fissaggio differenziale
	90293	S. 8521	Bullone fissaggio differenziale al motore
	90294	79322	Bussola per ingranaggio invertitore
	90300	63557	Guarnizione del pistone - AD1
	90301	63554	Guarnizione della pompa - AD1
	90302	63547	Guarnizione della valvola - AD1
15	90303	S. 8728	Guarnizione per tappo con asta
	90306	79371	Leva comando retromarcia - AD1
60	90309	63551	Molla - AD1
40	90310	79374	Molla comando innesto
20	90311	105104	Molla richiamo pedale - AD1
120	90314	79324	Pattino
	90315	76988	Pedale freno - AD1
	90316	75594	Perno del pedale - AD1
	90317	74228	Perno per satellite
	90318	79312	Piastrina sicurezza
	90319	63555	Pistone - AD1
7.000	90320	—	Pompa completa - AD1
	90321	2/3291	Pomello per tirante
	90322	76954	Puntalino - AD1
	90325	75718	Raccordo fissaggio tubazione
	90326	79317	Rondella di spallamento
	90327	2383	Rondella piana - AD1
	90328	S. 13958	Rondella piana
	90329	63558	Rondella scontro pistone - AD1
	90330	79313	Ruota comando differenziale
	90333	79271	Scatola del differenziale
	90334	79370	Scontro con levetta
	90335	76096	Serbatoio olio freni - AD1
210	90336	—	Serie completa guarnizioni pompa freno - AD1
115	90337	76386	Soffietto copripolvere - AD1
	90338	79310	Spina cilindrica
	90341	75669	Tampone
	90342	75580	Tappo con asta
	90343	79320	Tappo per coperchio
	90344	18661	Terminale sulla fiangia
700	90345	110581	Tirante comando retromarcia - AC4
350	90346	79377	Tirante comando retromarcia - AD1
1.000	90347	75922	Tubazione fra pompa e telaio - AD1
3.150	90348	75918	Tubazione fra ruote e telaio
	90349	79376	Tubetto per bussola - AD1
	90350	76097	Tubo collegamento pompa al serbatoio (al Kg.) - AD1
2.800	90351	—	Tubazione fra pompa e telaio - AC4
	90353	63548	Valvola - AD1
	90354	76955 + S. 1206	Vite con dado regolazione pedale
	90355	S. 731	Vite fissa coperchio

I particolari non elencati si intendono uguali ai modelli GS precedenti.

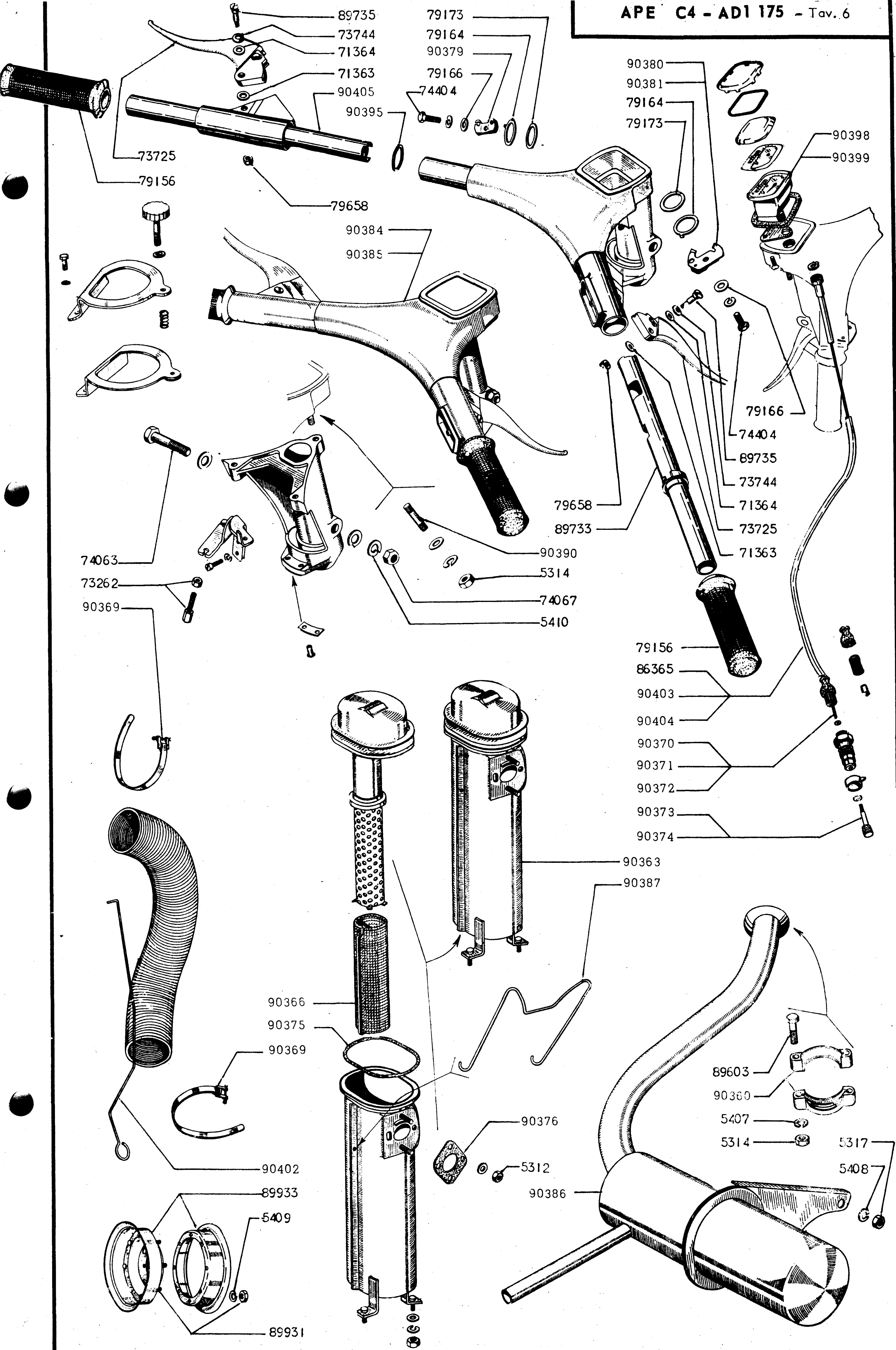
16	E 10	S. 6410	Anello elastico
61	E 30	S. 6510	Anello elastico
34	I 24	S. 6624	Anello elastico
220	I 55	S. 6655	Anello elastico
1.230	5030	4670	Cuscinetto supporto differenziale
1.435	5184	S. 7059	Cuscinetto per albero scanalato
17	5316	S. 1008	Dado 8 UNI 205
290	5430	S. 3060	Rondella piana mm. 10 (busta 50 pz.)
4.100	10283-510831	79314	Albero scanalato - AD1
3.400	10284-510832	79318	Ingranaggio con denti d'innesto
4.400	10285-510833	79319	Ingranaggio scorrevole
4.100	10286-510834	79321	Ingranaggio invertitore
3.300	10287-510835	75530	Ingranaggio planetario
1.900	10288-510836	59289	Ingranaggio satellite
5	73135	397	Guarnizione per tappo scarico olio
50	73170	2990	Tappo scarico olio
25	73655	774	Bullone fissa raccordo tubazione
30	74083	S. 10016 + 15395	Morsetto fissa cavo cambio
30	74235	S. 6708	Anello di tenuta
	89315	S. 12073	Dado fissaggio differenziale
40	89523	16195	Guarnizione raccordo tubazione
560	89527	2/16441	Interruttore stop
10	90061	S. 5965	Anello elastico
35	90195	S. 14722	Bullone fissa pompa al telaio - AD1



Prezzo	Listino	DENOMINAZIONE
	90360	78252 Collare ancoraggio marmitta - AD1
	90363	79618 Depuratore completo - AD1
	90366	79677 Elemento filtrante - AD1
	90369	110432 Fascetta fissa tubo flessibile - AD1
300	90370	94501 Flessibile contachilometri - AC3 - AC4 1 ^a serie
300	90371	98639 Flessibile contachilometri - AC4 2 ^a serie
300	90372	99014 Flessibile contachilometri - AD1
315	90373	83975 Ingranaggio contachilometri - AC4
315	90374	105229 Ingranaggio contachilometri - AD1
	90375	98797 Guarnizione - AD1
20	90376	79707 Guarnizione fra carburatore e depuratore - AD1
	90379	68487 Levetta comando cambio
	90380	60593 Levetta comando gas - AC4
	90381	110308 Levetta comando gas - AD1
25.625	90384	98525 Manubrio completo - AC4
	90385	93030 Manubrio completo - AD1
6.000	90386	76932 Marmitta completa - AD1
	90387	79685 Molla di chiusura depuratore - AD1
	90390	S. 466 Prigioniero fissa supporto
	90395	S. 13906 Rondella spallamento
	90398	99004 Scatola contachilometri
	90399	99006 Scatola contaminiglia
	90402	110328 Tirante - AD1
950	90403	98637 Trasmissione contachilometri - AC4 2 ^a serie
950	90404	99001 Trasmissione contachilometri - AD1
	90405	57438 Tubo comando cambio

I particolari sottoelencati sono già riportati nel presente catalogo.

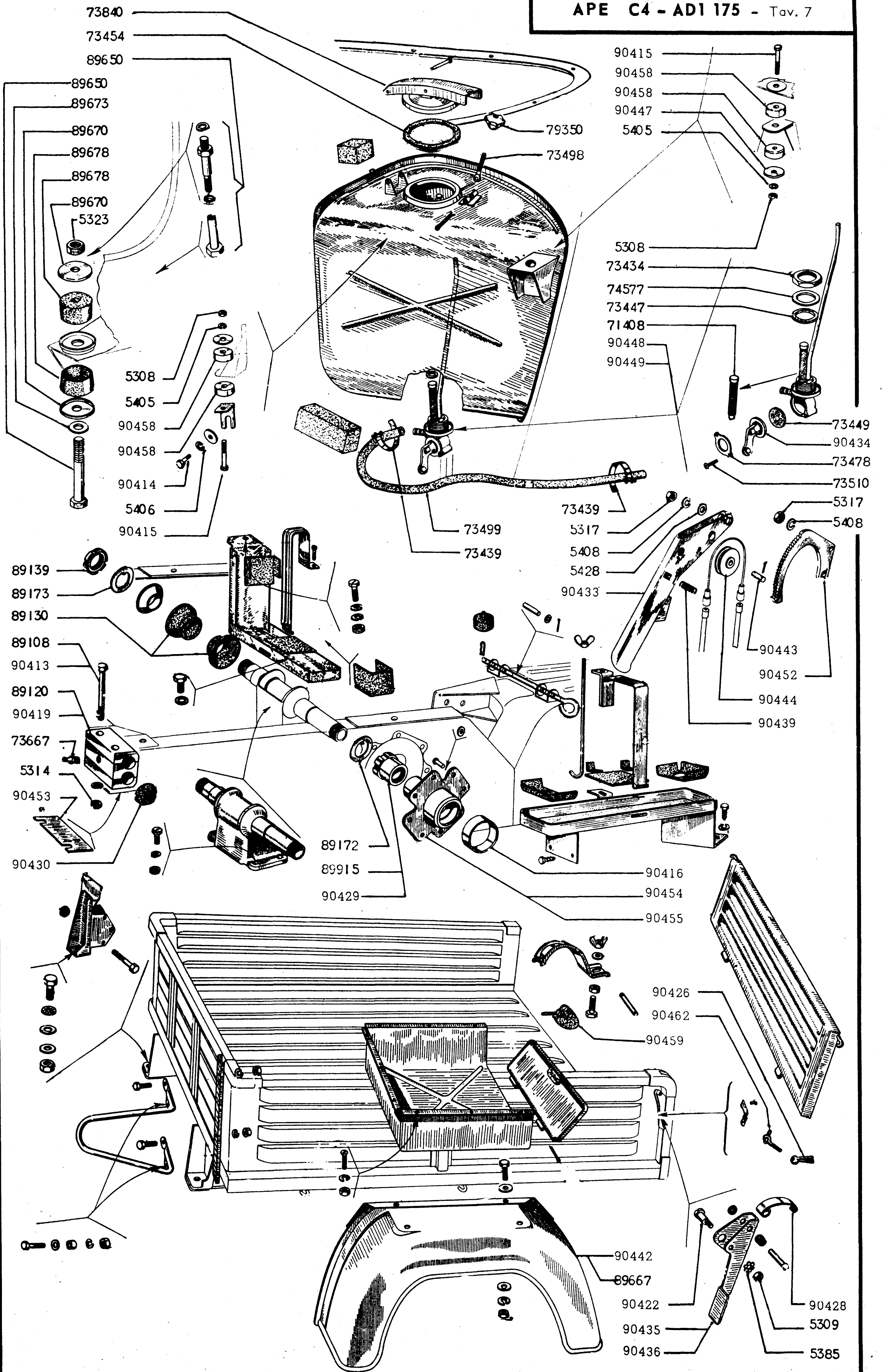
10	5312	S. 1206	Dado fissa carburatore al depuratore
12	5314	S. 1107	Dado 7 UNI 207
17	5317	S. 1108	Dado 8 UNI 207
18	5320	S. 1109	Dado 9 UNI 207
175	5407	S. 3107	Rondella elastica mm. 7 (busta 50 pz.)
210	5409	S. 3109	Rondella elastica mm. 9 (busta 50 pz.)
	71363	97733	Rondella piana
	71364	97734	Rondella piana
70	73262	2040 + S. 1205	Vite registro - con dado
315	73725	3/33882	Leva comando freno e frizione
10	73744	17492	Rondella elastica
130	74063	S. 12355	Bullone fissa manubrio
15	74067	S. 12030	Dado fissa supporto
30	74404	S. 12281	Bullone fissaggio levetta comando cambio
185	79156	60304	Manopola
55	79164	60565	Rondella elastica
15	79166	S. 13880	Rondella piana
95	79173	60566	Rondella piana
80	79658	S. 12136	Dado fissa leva
770	86365	86222	Trasmissione contachilometri - AC1 - 2 - 3 - 4 - 1 ^a serie
65	89603	S. 14504	Bullone fissa marmitta al cilindro
1.250	89733	61285	Tubo comando gas
60	89735	S. 14559 + S. 12136	Vite fissa leva freno e frizione - con dado
60	89931	—	Bullone con dado unione cerchioni
3.250	89933	87826 + 76210	Cerchione



Prezzo	Listino		DENOMINAZIONE
80	90413	S. 1519	Bullone fissa piastra cuscinetto - AD1
	90414	S. 14430	Bullone fissa sacca
	90415	S. 12336	Bullone fissa serbatoio
500	90416	92445	Bussola supporto semiasse - AC4
910	90419	76330	Cuscinetto barra torsione - AD1
200	90422	74849	Eccentrico per levetta portello
250	90426	4556	Galletto per cassone
190	90428	74848	Gancio
1.400	90429	75528	Ghiera lato destro - AD1
	90430	68509	Guarnizione - AD1
2.450	90433	93689	Leva freno a mano completa
	90434	98619	Levetta per rubinetto - AD1
	90435	98869	Levetta portello - destra
	90436	74847	Levetta portello - sinistra
	90439	43949	Molla per leva freno a mano
4.550	90442	74695	Parafango destro e sinistro - AD1
	90443	61860	Perno per puleggia
360	90444	59557	Puleggia leva freno a mano
	90447	60423	Rondella piana
1.225	90448	97361	Rubinetto miscela - AC4
	90449	98671	Rubinetto miscela - AD1
1.225	90452	92632	Settore dentato freno a mano
	90453	76334	Spessore - AD1
2.500	90454	93136	Supporto semiasse - AC4
2.500	90455	79452	Supporto semiasse - AD1
	90458	60422	Tampone elastico
165	90459	75742	Tampone scontro portello
140	90462	4555	Vite fissa cassone

I particolari sottoelencati sono già riportati nel presente catalogo.

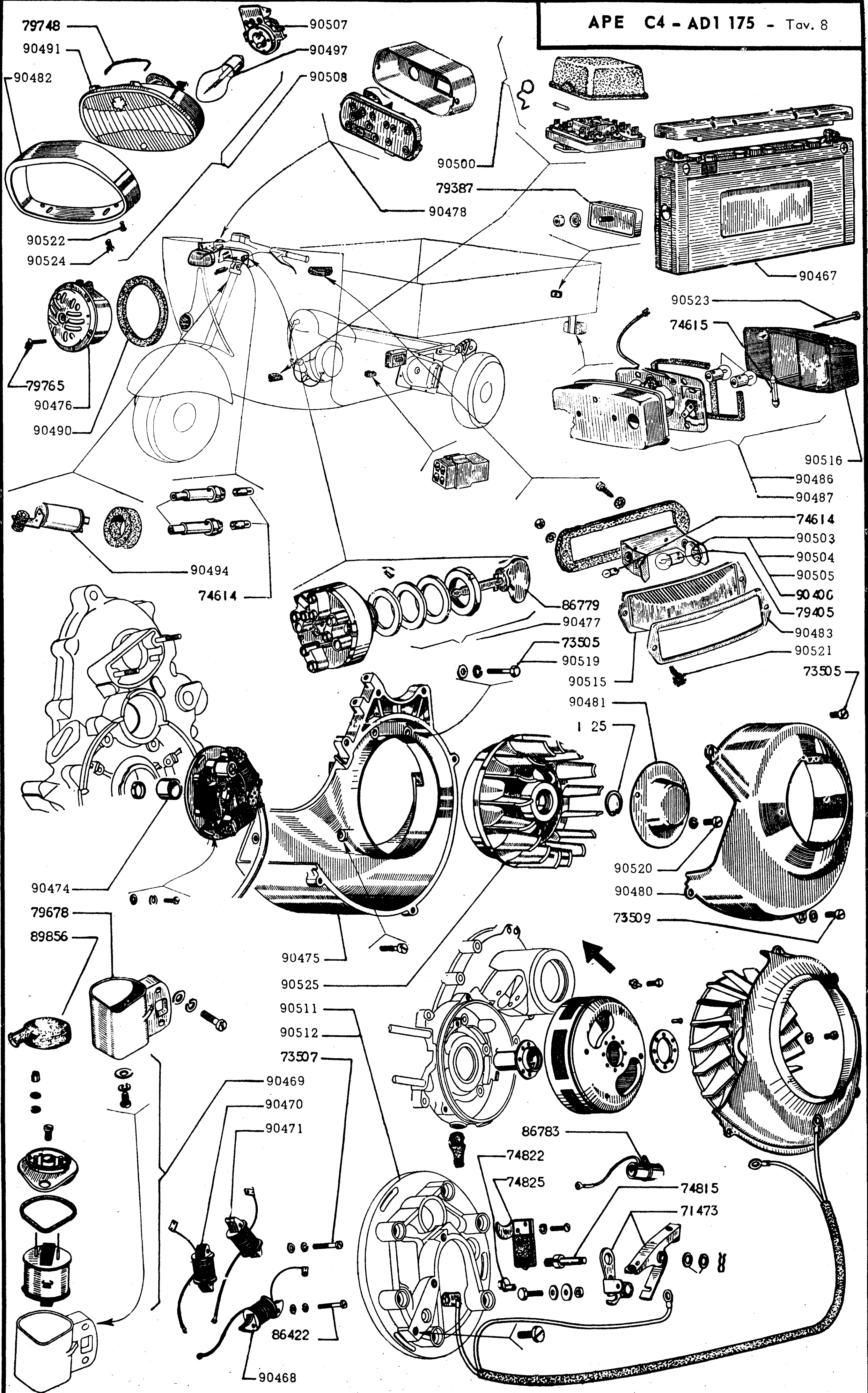
9	5308	S. 1105	Dado fissa sacca
9	5309	S. 1205	Dado 5 UNI 209
12	5314	S. 1107	Dado 7 UNI 207 - AD1
17	5317	S. 1108	Dado 8 UNI 207
26	5323	S. 1110	Dado bloccaggio motore anteriore
235	5385	S. 6905	Rondella dentellata (busta 50 pz.)
100	5405	S. 3105	Rondella elastica mm. 5 (busta 50 pz.)
130	5406	S. 3106	Rondella elastica mm. 6 (busta 50 pz.)
190	5408	S. 3108	Rondella elastica mm. 8 (busta 50 pz.)
190	71408	97573	Filtro miscela - AD1
250	73434	9433	Dado fissa rubinetto - AD1
40	73439	3221	Fascetta - AD1
60	73447	S. 6068	Guarnizione fra rubinetto e serbatoio - AD1
60	73454	2319	Guarnizione tappo serbatoio
30	73449	13836	Guarnizione interna rubinetto - AD1
40	73478	13835	Piastrina di scontro - AD1
60	73498	4435	Tirante chiusura tappo serbatoio
1.600	73499	94375	Tubo miscela (al Kg.)
20	73510	S. 10011	Vite fissaggio piastrina di scontro - AD1
475	73840	16724	Tappo serbatoio
100	74577	S. 6067	Rondella piana - AD1
140	79350	84222	Dado per tappo serbatoio
40	89108	4338	Bullone fissa piastra cuscinetto - AC4
750	89120	21106	Cuscinetto barra torsione - AC4
100	89130	3480	Elemento elastico
400	89139	82284	Ghiera sinistra per supporto centrale
35	89172	5650	Rondella freno per ghiera destra
35	89173	3479	Rondella freno per ghiera sinistra
225	89650	84740	Bullone fissaggio anteriore motore - AC4
60	89670	43625	Piattello - AD1
10	89673	S. 13924	Rondella - AD1
120	89678	60968	Tampone ammortizzatore - AC4
2.650	89915	82283	Ghiera lato destro - AC4
60	73667	2/19556	Ingrassatore



Prezzo	Listino		DENOMINAZIONE
	90467	92855	Batteria completa - AD1
1.650	90468	71372	Bobina alimentazione - AD1
3.100	90469	97847	Bobina A.T.E. - AD1
1.650	90470	71367	Bobina n. 1 - AD1
1.650	90471	71371	Bobina n. 2 - AD1
	90474	93013	Camma volano - AD1
3.525	90475	78814	Chiocciola del ventilatore - AD1
2.250	90476	71535	Clacson - AD1
2.700	90477	57755	Commutatore
1.250	90478	57663	Commutatore completo - AD1
1.625	90480	79614	Coperchio chiocciola - AD1
	90481	79134	Coperchio di protezione - AD1
2.430	90482	76150	Cornice - AD1
	90483	70309	Cornice per fanalino laterale
4.000	90486	98228	Fanalino posteriore completo - destro - AD1
4.085	90487	75695	Fanalino posteriore completo - sinistro - AD1
	90490	71702	Guarnizione clacson - AD1
3.080	90491	71273	Gruppo ottico - AD1
	90494	72399	Intermittenza - AD1
	90497	71216	Lampadina biluce - AD1
	90500	71417	Morsettiera per raddrizzatore - AD1
1.170	90503	98751	Piastra per lampada destra - AC4
1.170	90504	98254	Piastra per lampada destra - AD1
1.170	90505	98758	Piastra per lampada sinistra - AC4
1.170	90506	98225	Piastra per lampada sinistra - AD1
1.360	90507	98885	Portalampada - AD1
	90508	76175	Proiettore completo - AD1
	90511	97978	Sopporto bobine - AC4
	90512	71373	Sopporto bobine - AD1
585	90515	70308	Trasparente
1.170	90516	99144	Trasparente - AD1
	90519	S. 904	Vite fissa chiocciola - AD1
	90520	3198	Vite fissa coperchio di protezione - AD1
	90521	S. 8531	Vite fissa fanalino
	90522	S. 675	Vite fissaggio proiettore - AD1
	90523	S. 14728	Vite fissaggio trasparente - AD1
	90524	S. 8229	Vite regolazione proiettore - AD1
23.250	90525	79628	Volano ventola - AD1

I particolari sottoelencati sono già riportati nel presente catalogo.

36	125	674	Anello elastico fermo volano
	71473	97478	Contatti - coppia
20	73505	2856	Vite fissa coperchio chiocciola - lunga
25	73507	603	Vite fissa bobina
20	73509	2946	Vite fissa coperchio chiocciola - corta
	74614	87308	Lampadina luce di città
	74615	11907	Lampadina di posizione
80	74815	16417	Colonnino sopporto contatti
150	74822	16420	Eccentrico regolazione contatti
280	74825	16421	Feltro lubrificazione camma volano
275	79387	89235	Catarifrangente
330	79405	89278	Lampadina stop e lampeggio
455	79678	47153	Scatola protezione bobina - AD1
35	79748	97405	Molletta - AD1
8	79765	S. 8431	Vite fissa clacson
25	86422	S. 14436	Vite fissa bobina
390	86779	56940	Chiave per commutatore
280	86783	92817	Condensatore - AD1
80	89856	23286	Cappuccio protezione bobina



Prezzo	Listino	DENOMINAZIONE	
	90530	86916	Deflettore sportello destro
	90531	86917	Deflettore sportello sinistro
315	90532	99108	Dicitura Ape
	90535	68940	Elemento fissaggio trasparente - AC4 1ª serie
	90536	86867	Elemento trasparente
	90537	86874	Elemento trasparente
	90540	86875	Guarnizione
	90541	87954	Guarnizione
	90542	98424	Guarnizione fra telaio e cabina
	90543	87956	Guarnizione inferiore
	90544	27984	Guarnizione portello
	90545	87955	Guarnizione superiore
	90546	68938	Guarnizione trasparente - AC4 1ª serie
	90547	97746	Guarnizione trasparente - AC4 2ª serie - AD1
	90548	68939	Guarnizione verticale - AC4 1ª serie
440	90551	76694	Levetta interna destra e sinistra
	90552	85002	Linguetta fissaggio bordino
1.320	90555	94076	Maniglia con serratura
440	90556	76695	Maniglia interna sinistra
530	90557	93456	Maniglia sinistra
50	90558	27629	Molla per paletto di fermo
500	90561	94284	Paletto di fermo
	90562	52823	Perno
	90563	94150	Piastrina e perno
	90564	68941	Piastrina fissaggio trasparente - AC4 1ª serie
	90565	80662 + 0 + S. 1104	Piastrina fissaggio trasparente completa - AC4 1ª serie
	90568	27635	Rondella elastica
	90569	48197	Rondella per maniglia destra
	90570	27634	Rondella per sportello sinistro
	90571	S. 13850	Rondella piana
	90574	98448	Scudetto
	90577	97897	Trasparente anteriore cabina - AC4 2ª serie - AD1
	90578	68764	Trasparente centrale - AC4 - 1ª serie
	90579	93751	Trasparente laterale destro - AC4 1ª serie
	90580	93752	Trasparente laterale sinistro - AC4 1ª serie
	90583	S. 14702	Vite fissaggio elemento

C A R B U R A T O R E

12.000	90588	98550	Carburatore completo - SHB 25
560	90589	99323-6270	Coperchio valvola gas
1.000	90592	99324-6272	Dispositivo starter
90	90595	99315-6109	Filtro miscela
840	90598	99326-6289	Galleggiante
160	90599	99328-6413	Getto max 112-100
240	90600	99426-6217	Getto starter
15	90601	78892	Guarnizione carburatore
20	90602	99329-6485	Guarnizione coperchio valvola gas
10	90603	99321-6266	Guarnizione tappo vaschetta
240	90604	99318-6264	Guarnizione vaschetta
140	90607	99317-6262	Leva tirante
40	90610	76535	Molla per tubo elastico
30	90613	99316-6247	Perno galleggiante
145	90614	99325-6273	Pipetta
2.025	90617	78890	Raccordo di ammissione
380	90620	99322-6267	Tappo vaschetta
320	90621	78399	Tubo elastico
800	90624	99327-6350	Valvola gas
1.000	90625	99319-6265	Vaschetta

I particolari sottoelencati sono già riportati nel presente catalogo.

9	5309	S. 1205	Dado 5 UNI 209
12	5314	S. 1107	Dado 7 UNI 207
90	5404	S. 3104-1581	Rondella elastica mm. 4 (busta 50 pezzi)
30	35497	85285-1411	Molla vite regolazione miscela
30	36208	S. 12012-1973	Dado bloccaggio perno
10	36219	85286-2383	Guarnizione per tirante
60	36228	92403-2420	Perno per leva
30	36592	99313-2646	Tirante valvola gas
20	36620	2604-1580	Vite fissa coperchio
80	37388	24638 + 2613 + 1104 + 1691	Vite tendifilo - con dado
30	38410	13991-2034	Molla vite arresto valvola
10	39073	85288-4052	Guarnizione per vite fissaggio pipetta
70	39095	99314-3997	Vite di regolazione
50	89515	13486	Fascetta tubo elastico
120	92691	99425-3360	Getto minimo - 53-100
40	92703	85304-4580	Molla valvola gas
340	92712	85290-4559	Spillo
20	92723	85418-4686	Vite fissa coperchio
70	92726	85298-4573	Vite regolazione miscela
60	92729	85294-4568	Vite fissaggio pipetta

