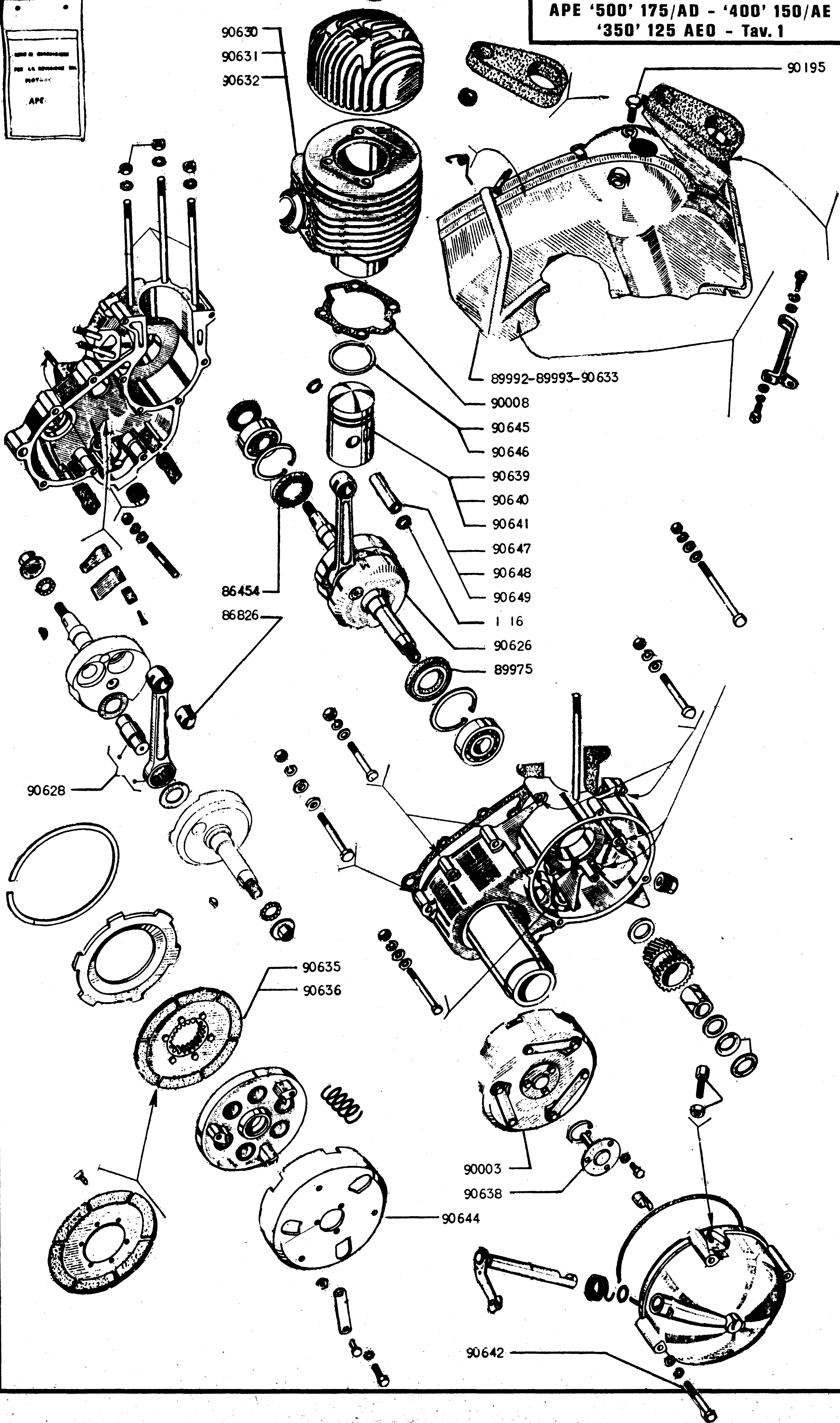


Prezzo	Listino		DENOMINAZIONE
12.100	90626	90576	Albero motore - AD1 dal 21001 - AD2 - AE1 - AE2 - AE01 - AE02
4.185	90628	90852	Biella completa - AD1 dal 21001 - AD2 - AE1 - AE2 - AE01 - AE02
	90630	151619	Cilindro - AD1 dal 21001 - AD2
	90631	150807	Cilindro - AE1 - AE2
	90632	150307	Cilindro - AE01 - AE02
14.000	90633	151273	Cuffia - AD1 dal 50001 - AE1 dal 12556 - AE01 dal 03696 - AD2 - AE2 - AE02
	90635	111180	Disco fisso - AD1 dal 21001 - AE1 - AE01
	90636	113165	Disco fisso - AD2 - AE2 - AE02
	90638	110960	Piattello frizione - AD1 dal 21001 - AD2 - AE1 - AE2 - AE01 - AE02
	90639	151618	Pistone completo - AD1 dal 21001 - AD2
	90640	150195	Pistone completo - AE1 - AE2
	90641	150308	Pistone completo - AE01 - AE02
	90642	S. 4507	Prigioniero fissa coperchio frizione
	90644	111178	Scatola frizione - AD1 dal 21001 - AE1 - AE01 - AD2 - AE2 - AE02
160	90645	110447	Segmento normale e maggiorato - AE1 - AE2
160	90646	111054	Segmento normale e maggiorato - AE01 - AE02
250	90647	90562	Spinotto normale e maggiorato - AD1 dal 21001 - AD2
270	90648	110446	Spinotto normale e maggiorato - AE1 - AE2
340	90649	111043	Spinotto normale e maggiorato - AE01 - AE02

I particolari sottoelencati sono già riportati nel presente catalogo.

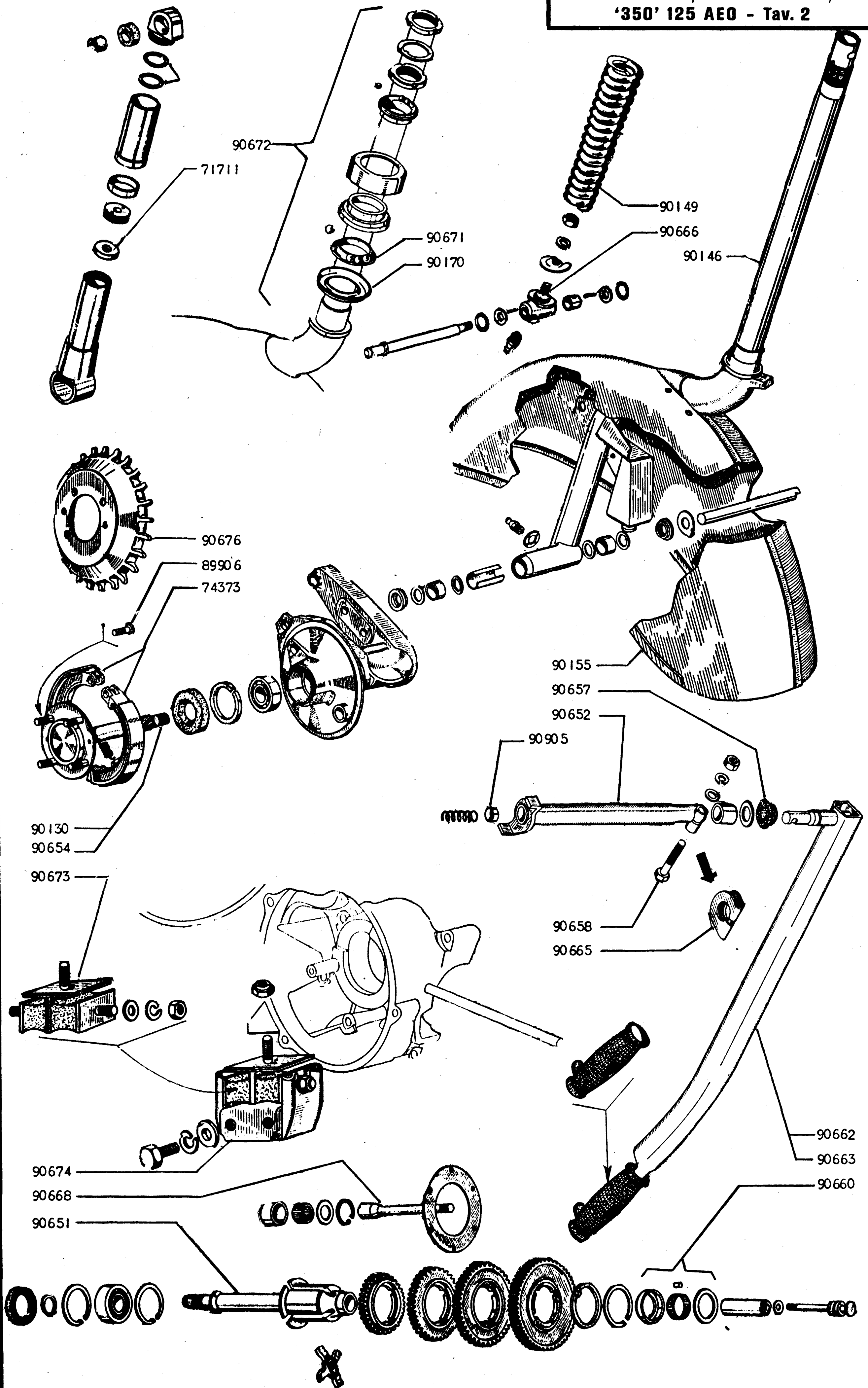
20	116	S. 6616	Anello ferma spinotto - AD1 dal 21001 - AD2 - AE1 - AE2 - AE01 - AE02
795	86454	S. 8733	Anello tenuta olio albero motore - lato volano
1.200	86826	111104	Gabbia a rulli per spinotto - AD1 dal 21001 - AD2 - AE1 - AE2 - AE01 - AE02
790	89975	S. 8734	Anello tenuta olio albero motore - lato frizione
9.750	89992	99291	Cuffia
14.375	89993	98968	Cuffia - AD1 al 50000 - AE1 al 12555 - AE01 al 03695
15.250	90003	152249	Frizione completa
25	90008	110968	Guarnizione base cilindro
35	90195	S. 14722	Bullone bloccaggio cuffia



Prezzo	Listino	DENOMINAZIONE
	90651	106773
		<b>Albero</b> ingranaggi cambio - AD1 dal 50001 - AE1 dal 6724 - AE01 dal 01976 - AD2 - AE2 - AE02
3.600	90652	106119
		<b>Albero</b> leva avviamento - AD1 dal 26510 al 61136 - AE1 dal 1001 al 7047 - AE01 dal 01001 al 02313
2.800	90654	91297
80	90657	107909
	90658	S. 734
		<b>Asse</b> ruota anteriore - AD1 dal 30001
		<b>Boccola</b> - AD1 dal 61137 - AE1 dal 7048 - AE01 dal 02314
		<b>Bullone</b> leva avviamento - AD1 dal 26510 al 61136 - AE1 dal 1001 al 7047 - AE01 dal 01001 al 02313
750	90660	106956
5.250	90662	107905
5.250	90663	152153
210	90665	106122
		<b>Gabbia</b> a rulli completa
		<b>Leva</b> avviamento - AD1 dal 61137 - AE1 dal 7048 - AE01 dal 02314
		<b>Leva</b> avviamento - AD2 - AE2 - AE02
		<b>Morsetto</b> - AD1 dal 26510 al 61136 - AE1 dal 1001 al 7047 - AE01 dal 01001 al 02313
	90666	105554
	90668	111360
		<b>Mezzetto</b> attacco molla - AD1 dal 12600 - AD2 - AE1 - AE2 - AE01 - AE02
		<b>Perno</b> ingranaggio multiplo - AD1 dal 50001 - AE1 dal 6724 - AE01 dal 01976 - AD2 - AE2 - AE02
	90669	90905
400	90671	108097
		<b>Piattello</b> per molla - AD1 dal 26510 - AE1 - AE01 - AD2 - AE2 - AE02
		<b>Sede</b> interna cuscinetto inferiore sterzo - AD1 dal 50001 - AE1 - AE01 - AD2 - AE2 - AE02
1.800	90672	153027+153250
	90673	151250
		<b>Serie</b> completa calotte sterzo AD1 dal 50001 - AE1 - AE01 - AD2 - AE2 - AE02
		<b>Supporto</b> elastico - AD1 dal 50001 - AE1 dal 12556 - AE01 dal 03696 - AD2 - AE2 - AE02
	90674	151251
		<b>Supporto</b> elastico - AD1 dal 50001 - AE1 dal 12550 - AE01 dal 03696 - AD2 - AE2 - AE02
	90676	105882
		<b>Tamburo</b> ruota anteriore

I particolari sottoelencati sono già riportati nel presente catalogo.

	71711	106952	<b>Anello</b> tenuta olio - AD1 dal 30001 - AE1 - AE01 - AD2 - AE2 - AE02
715	74373	91058	<b>Ganasce</b> freno (coppia)
35	89906	151484	<b>Bullone</b> attacco ruota
2.800	90130	93335	<b>Asse</b> ruota anteriore - AC4 dal 57745 - AE1 - AE01
8.750	90146	108088	<b>Forcella</b> anteriore
1.900	90149	150477	<b>Molla</b> sospensione anteriore
4.200	90155	105632	<b>Parafango</b> anteriore - AD1 - AE1 - AE01
	90170	151491	<b>Rondella</b> parapolvere

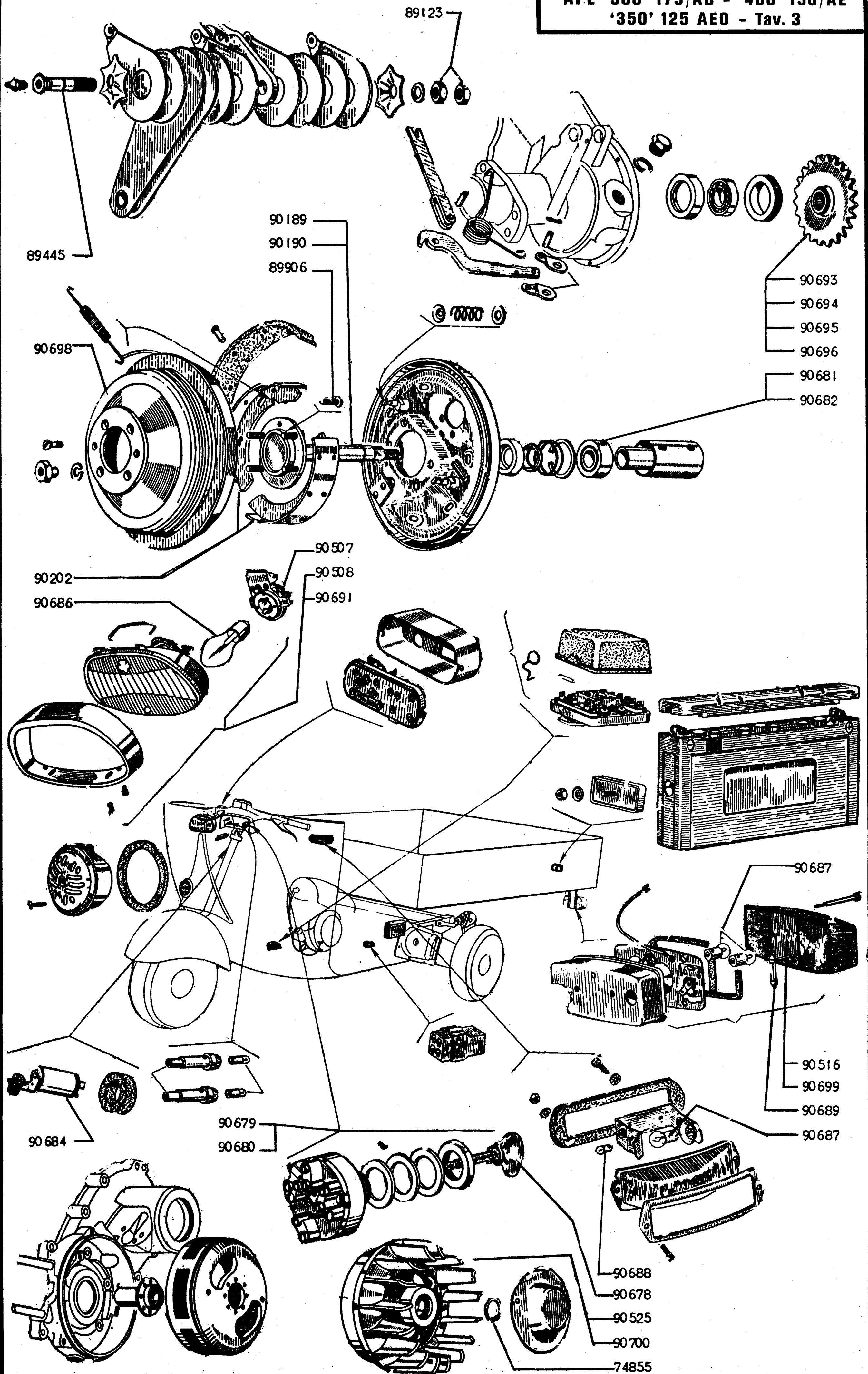


Prezzo	Listino		DENOMINAZIONE
390	90678	100883	Chiave per commutatore - AD1 dal 30001 - AD2 - AE1 - AE2 - AE01 - AE02
	90679	100854	Commutatore - AD1 dal 30001 al 61309 - AE1 al 7117 - AE01 al 02371
	90680	102683	Commutatore - AD1 dal 61310 - AE1 dal 7118 - AE01 dal 02372
2.800	90681	105584	Cuscinetto asse ruota posteriore - AD1 dal 9805 al 34155 - AD2
2.700	90682	105842	Cuscinetto asse ruota posteriore - AC4 dal 71665 - AD1 dal 34156 - AE1 - AE2 - AE01 - AE02
	90684	71629	Intermittenza 12 V
	90686	71630	Lampada biluce - 12 V
	90687	71631	Lampadina 12 V
	90688	71632	Lampadina 12 V
	90689	71633	Lampadina 12 V
4.400	90691	104690	Proiettore - AD2 - AE2 - AE02
1.300	90693	105212	Ruota semiasse - AD1 dal 8150 - AD2
1.300	90694	107271	Ruota semiasse - AE1 - AE2
1.300	90695	75861	Ruota semiasse - AE01 - AE02
1.300	90696	86727	Ruota semiasse - AD1 dal 8150 - AD2
4.500	90698	106312	Tamburo ruota posteriore - ghisa
	90699	104638	Trasparente - sinistro
	90700	102696	Volano completo

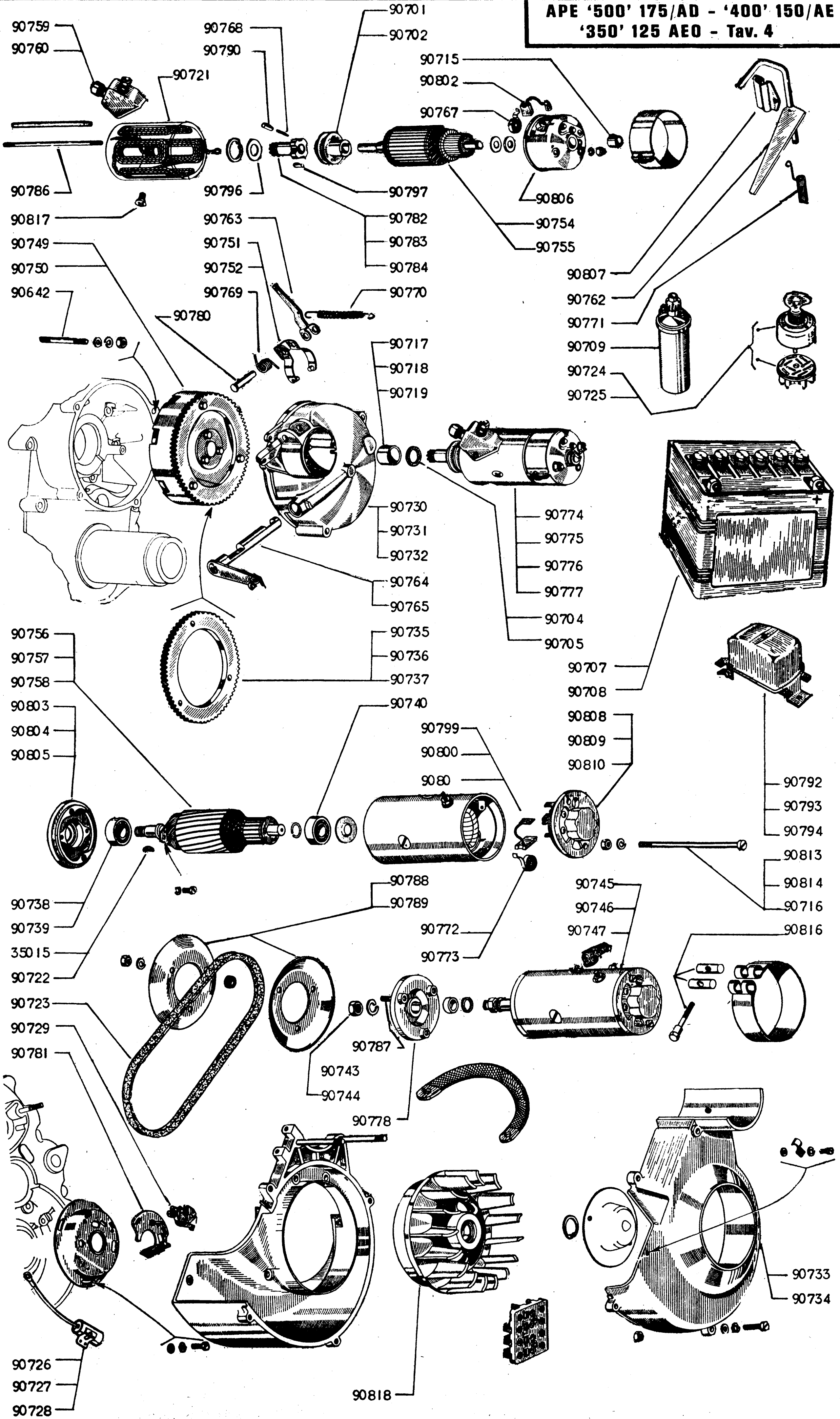
I particolari sottoelencati sono già riportati nel presente catalogo.

30	74855	S. 5981	Anello ferma ventola - AD1 dal 17300 - AD2 - AE1 - AE2 - AE01 - AE02
50	89123	S. 1404	Dado
480	89445	151591	Perno superiore piastra ammortizzatore
35	89906	151276	Bullone ruota posteriore - AD1 dal 34156 - AD2 - AE1 - AE2 - AE01 - AE02
3.150	90189	105585	Asse ruota posteriore - AD1 dal 9805 al 34155
3.500	90190	105916	Asse ruota posteriore - AD1 dal 34156 - AD2 - AE1 - AE2 - AE01 - AE02
1.650	90202	98416	Ceppi freno posteriore (coppia)
1.360	90507	100453	Portalampada
	90508	150752	Proiettore - AD1 - AE1 - AE01
1.170	90516	104637	Trasparente - destro
23.250	90525	90501	Rotore





Prezzo	Listino	DENOMINAZIONE
90701	79581	<b>Anello</b> - AD1 dal 41501 al 60933 - AE1 dal 3001 al 7034 - AE01 dal 01601 al 02295
90702	112730	<b>Anello</b> - AD1 dal 60934 - AE1 dal 7035 - AE01 dal 02296 - AD2 - AE2 - AE02
90704	S. 8772	<b>Anello</b> tenuta olio - AD1 dal 41501 al 60933 - AE1 dal 3001 al 7034 - AE01 dal 01601 al 02295
90705	S. 8774	<b>Anello</b> tenuta olio - AD1 dal 60934 - AE1 dal 7035 - AE01 dal 02295 - AD2 - AE2 - AE02
90707	92271	<b>Batteria</b> - 6V - AD1 al 41500 - AE1 al 3000 - AE01 al 01600
90708	71643	<b>Batteria</b> - 12V
90709	73222	<b>Bobina</b> A.T.E. - 12V
90710	90316	<b>Bobina</b> di campo n. 1 - Bosch - 6V
90711	90317	<b>Bobina</b> di campo n. 2 - Bosch - 6V
90712	90314	<b>Bobina</b> di campo n. 1 - Mabo - 6V
90713	90315	<b>Bobina</b> di campo n. 2 - Mabo - 6V
90714	150980	<b>Bobina</b> di campo n. 1-2 - 12V
90715	150975	<b>Boccola</b> per supporto indotto
90716	92697	<b>Bullone</b> dinamo Bosch - 6V
90717	80383	<b>Bussola</b> coperchio frizione - AD1 al 41500 - AE1 al 3000 - AE01 al 01600
90718	112004	<b>Bussola</b> coperchio frizione - AD1 dal 41501 al 60933 - AE1 dal 3001 al 7034 - AE01 dal 01601 al 02295
90719	112816	<b>Bussola</b> coperchio frizione - AD1 dal 60934 - AE1 dal 7035 - AE01 dal 02296 - AD2 - AE2 - AE02
90721	150969	<b>Campo</b> induttore
90722	99231	<b>Chiavella</b> dinamo Mabo - 6V
90723	110163	<b>Cinghia</b> dinamo
90724	57773	<b>Commutatore</b> - 6V
90725	100884	<b>Commutatore</b> - 12V
90726	92178	<b>Condensatore</b> - 6V
90727	101006	<b>Condensatore</b> - 12V - AD1 - AE1 - AE01
90728	152046	<b>Condensatore</b> - 12V - AD2 - AE2 - AE02
90729	79722	<b>Contatti</b> (coppia)
90730	98932	<b>Coperchio</b> frizione - AD1 al 41500 - AE1 al 3000 - AE01 al 01600
90731	111068	<b>Coperchio</b> frizione - AD1 dal 41501 al 60933 - AE1 dal 3001 al 7034 - AE01 dal 01601 al 02295
90732	112815	<b>Coperchio</b> frizione - AD1 dal 60934 - AE1 dal 7035 - AE01 dal 02296 - AD2 - AE2 - AE02
90733	79037	<b>Coperchio</b> volano - 6V
90734	151117	<b>Coperchio</b> volano - 12V
90735	2/79049	<b>Corona</b> dentata - AD1 al 41500 - AE1 al 3000 - AE01 al 01600
90736	112006	<b>Corona</b> dentata - AD1 dal 41501 al 60933 - AE1 dal 3001 al 7034 - AE01 dal 01601 al 02295
90737	112826	<b>Corona</b> dentata - AD1 dal 60934 - AE1 dal 7035 - AE01 dal 02296 - AD2 - AE2 - AE02
90738	92696	<b>Cuscinetto</b> dinamo Bosch - 6V
90739	99213	<b>Cuscinetto</b> dinamo Mabo - 6V
90740	99219	<b>Cuscinetto</b> dinamo Mabo - 6V - lato spazzole
90743	S. 12143	<b>Dado</b> fissa dinamo Bosch - 6V
90744	99233	<b>Dado</b> fissa dinamo Mabo - 6V
90745	55802	<b>Dinamo</b> completa Bosch - 6V
90746	94531	<b>Dinamo</b> completa Mabo - 6V
90747	71628	<b>Dinamo</b> completa - 12V
90749	150655	<b>Frizione</b> completa - AD1 al 41500 - AE1 al 3000 - AE01 al 01600
90750	152250	<b>Frizione</b> completa - AD2 - AE2 - AE02
90751	111072	<b>Forcella</b> - AD1 dal 41501 al 60933 - AE1 dal 3001 al 7034 - AE01 dal 01601 al 02295
90752	112819	<b>Forcella</b> - AD1 dal 60934 - AE1 dal 7035 - AE01 dal 02296 - AD2 - AE2 - AE02
90754	80365	<b>Indotto</b> - 6V
90755	150971	<b>Indotto</b> - 12V
90756	92693	<b>Indotto</b> dinamo Bosch - 6V





Prezzo	Listino	DENOMINAZIONE
90757	99228	<b>Indotto</b> dinamo Mabo - 6V
90758	151381	<b>Indotto</b> dinamo - 12V
90759	150977	<b>Interruttore</b> avviamento
90760	79911	<b>Interruttore</b> avviamento - AD1 al 41500 - AE1 al 3000 - AE01 al 01600
90762	79602	<b>Leva</b> avviamento
90763	111074	<b>Leva</b> comando interruttore
90764	111082	<b>Leva</b> esterna
90765	99182	<b>Leva</b> esterna - AD1 al 41500 - AE1 al 3000 - AE01 al 01600
90767	150972	<b>Molla</b> premispazzole per motorino
90768	94235	<b>Molla</b> puntalino
90769	112458	<b>Molla</b> richiamo forcella
90770	79574	<b>Molla</b> richiamo leva comando interruttore
90771	79603	<b>Molla</b> ritorno leva avviamento
90772	92699	<b>Molla</b> spazzola dinamo Bosch - 6V
90773	99245	<b>Molla</b> spazzola dinamo Mabo - 6V
90774	79912	<b>Motorino</b> avviamento - 6V
90775	111060	<b>Motorino</b> avviamento - 12V
90776	98958	<b>Motorino</b> avviamento con coperchio frizione - 6V
90777	112814	<b>Motorino</b> avviamento con coperchio frizione - 12V
90778	79036	<b>Mozzo</b> puleggia
90780	111077	<b>Perno</b> per forcella
90781	79913	<b>Piastra</b> porta contatti
90782	80395	<b>Pignone</b> avviamento - AD1 al 41500 - AE1 al 3000 - AE01 al 01600
90783	111079	<b>Pignone</b> avviamento - AD1 dal 41501 al 60933 - AE1 dal 3001 al 7034 AE01 dal 01601 al 02295
90784	112817	<b>Pignone</b> avviamento - AD1 dal 60934 - AE1 dal 7035 - AD2 - AE2 - AE02
90786	S. 594	<b>Prigioniero</b> motorino avviamento
90787	S. 443	<b>Prigioniero</b> mozzo puleggia
90788	78844	<b>Puleggia</b> - 6V
90789	112675	<b>Puleggia</b> - 12V
90790	94236	<b>Puntalino</b>
90792	55757	<b>Regolatore</b> Bosch - 6V
90793	94532	<b>Regolatore</b> Mabo - 6V
90794	71627	<b>Regolatore</b> - 12V
90796	112738	<b>Rondella</b> spallamento pignone avviamento - AD1 dal 60934 - AE1 dal 7035 AE01 dal 02296 - AD2 - AE2 - AE02
90797	111081	<b>Rullo</b> per pignone
90799	92698	<b>Spazzole</b> dinamo Bosch - 6V (serie)
90800	99244	<b>Spazzole</b> dinamo Mabo - 6V (serie)
90801	151378	<b>Spazzole</b> dinamo - 12V (serie)
90802	150973	<b>Spazzole</b> motorino (serie)
90803	92694	<b>Supporto</b> dinamo Bosch - 6V
90804	99210	<b>Supporto</b> dinamo Mabo - 6V
90805	151376	<b>Supporto</b> dinamo - 12V
90806	150974	<b>Supporto</b> indotto
90807	76054	<b>Supporto</b> leva avviamento
90808	92695	<b>Supporto</b> spazzole dinamo Bosch - 6V
90809	99217	<b>Supporto</b> spazzole dinamo Mabo - 6V
90810	151377	<b>Supporto</b> spazzole dinamo - 12V
90813	99209	<b>Tirante</b> dinamo Mabo - 6V
90814	151380	<b>Tirante</b> dinamo - 12V
90816	92785 + 10397 + 10398	<b>Vite</b> con perni fermo dinamo
90817	150970	<b>Vite</b> fissa campo induttore
90818	152294	<b>Volano</b>

I particolari sottoelencati sono già riportati nel presente catalogo.

20	35015	267	<b>Chiavella</b> dinamo Bosch - 6V
	90642	S. 4507	<b>Prigioniero</b> fissa frizione

**Exploded View Diagram of a Mechanical Assembly**

**Top Right Title Block:**  
 APE '500' 175/AD - '400' 150/AD  
 '350' 125 AEO - Tav. 4 bis

**Key Components and Part Numbers:**

- Top Section (Pistons and Rods):** 90701, 90702, 90715, 90802, 90767, 90806, 90797, 90782, 90783, 90784, 90770, 90717, 90718, 90719.
- Central Section (Crankshaft and Gears):** 90730, 90731, 90732, 90764, 90765, 90735, 90736, 90737, 90740, 90799, 90800, 9080, 90788, 90789, 90772, 90773, 90743, 90744, 90778.
- Right Section (Valves and Camshaft):** 90807, 90762, 90771, 90709, 90724, 90725, 90774, 90775, 90776, 90777, 90704, 90705, 90707, 90708, 90808, 90809, 90810, 90792, 90793, 90794, 90813, 90814, 90716, 90816.
- Bottom Section (Casing and Belts):** 90726, 90727, 90728, 90818, 90733, 90734.

The diagram illustrates the assembly of a mechanical unit, likely a pump or engine component, showing the relationship between various parts including pistons, rods, crankshaft, gears, valves, and the main casing.

Prezzo	Listino	DENOMINAZIONE
90820	99419	Alberino motorino tergicristallo - AD1 - AE1 - AE01
90822	152015	Blocchetto di scontro per porta destra - AD2 - AE2 - AE02
90823	107147	Blocchetto di scontro per porta sinistra - AD2 - AE2 - AE02
90824	102027	Braccio tergicristallo - AD1 - AE1 - AE01
90826	90687 + 87826	Cerchione - AD1 dal 24001 - AE1 - AE01
90828	151125	Deflettore destro - AC4 dal 68360 - AD1 dal 27360 - AE1 - AE01
90829	151126	Deflettore sinistro - AC4 dal 68360 - AD1 dal 27360 - AE1 - AE01
90830	109952	Deflettore destro - AD2 - AE2 - AE02
90831	109953	Deflettore sinistro - AD2 - AE2 - AE02
90833	150041	Fanalino anteriore - AD1 dal 30001 - AD2
90834	108800	Fascetta superiore attacco deflettore destro - AD2 - AE2 - AE02
90835	152025	Fascetta superiore attacco deflettore sinistro - AD2 - AE2 - AE02
90836	99133	Fascetta tubo elastico - AD1 dal 30001 - AD2 - AE1 - AE2 - AE01 - AE02
90838	90793	Guarnizione - AC4 dal 68360 - AD1 dal 27360 - AE1 - AE01
90839	90969	Guarnizione
90840	90794	Guarnizione - AC4 dal 68360 - AD1 dal 27360 - AE1 - AE01
90841	108247	Guarnizione - AD2 - AE2 - AE02
90842	90557	Guarnizione finesrino posteriore - AD1 - AE1 - AE01
90843	108768	Guarnizione finestrino posteriore - AD2 - AE2 - AE02
90845	115377	Guarnizione inferiore - AD2 - AE2 - AE02
90846	108806	Guarnizione trasparente - AD2 - AE2 - AE02
90848	91298	Ingranaggio contachilometri - AD1 dal 30001 - AD2
90849	99418	Ingranaggio tergicristallo - AD1 - AE1 - AE01
90851	109264	Levetta chiusura deflettore destro - AD2 - AE2 - AE02
90852	64200	Levetta chiusura deflettore sinistro - AD2 - AE2 - AE02
90854	109985	Maniglia completa destra - AD2 - AE2 - AE02
90855	109244	Maniglia sinistra - AD2 - AE2 - AE02
90856	108205	Marmitta - AD1 dal 50001 - AE1 dal 6865 - AE01 dal 01796 - AD2 - AE2 - AE02
90857	105177	Marmitta - AD e AE calessino metallico
90858	108802	Mensola inferiore attacco deflettore - AD2 - AE2 - AE02
90859	98201	Motorino tergicristallo - AD1 - AE1 - AE01
90860	102029	Motorino tergicristallo - AD1 - AE1 - AE01 impianto 12V
90861	109481	Motorino tergicristallo - AD2 - AE2 - AE02
90863	115574	Profilato ferma guarnizione destra - AD2 - AE2 - AE02
90864	115598	Profilato ferma guarnizione sinistra - AD2 - AE2 - AE02
90865	108217	Pulsante con chiusura a chiave per maniglia destra - AD2 - AE2 - AE02
90866	108218	Pulsante per maniglia sinistra - AD2 - AE2 - AE02
90868	64263	Rondella frizione deflettore - AD2 - AE2 - AE02
90870	74879	Scontro per leva chiusura deflettore - AD2 - AE2 - AE02
90871	109192	Serratura completa destra - AD2 - AE2 - AE02
90872	109193	Serratura completa sinistra - AD2 - AE2 - AE02
90873	102028	Spazzola tergicristallo - AD1 - AE1 - AE01
90874	2/76021	Specchio - AD1 al 39000
90875	150125	Specchio - AD1 dal 39001
90876	108801	Staffa inferiore attacco deflettore destro - AD2 - AE2 - AE02
90877	109263	Staffa inferiore attacco deflettore sinistro - AD2 - AE2 - AE02
90879	150686	Targhetta « 350 » - AE01 - AE02
90880	150079	Targhetta « 400 » - AE1 - AE2
90881	150078	Targhetta « 450 » - AD1 al 50000
90882	151228	Targhetta « 500 » - AD1 dal 50001
90883	106435	Trasparente - AC4 dal 68360 - AD1 dal 27360 - AE1 - AE01
90884	106535	Trasparente - AC4 dal 68360 - AD1 dal 27360 - AE1 - AE01
90885	90713	Trasparente - AD1 - AE1 - AE01
90886	107952	Trasparente - AD2 - AE2 - AE02
90887	108982	Trasparente - AD2 - AE2 - AE02
90888	108983	Trasparente - AD2 - AE2 - AE02
90889	110341	Tubo flessibile
90891	S. 8936	Vite fissa blocchetto - corta - AD2 - AE2 - AE02
90892	S. 8937	Vite fissa blocchetto - lunga - AD2 - AE2 - AE02
90893	S. 14574	Vite fissa serratura - AD2 - AE2 - AE02

I particolari sottoelencati sono già riportati nel presente catalogo.

60	89931	S. 14736 + S. 1109	Bullone con dado unione cerchi
	90360	111669	Semicollare
	90363	151269	Depuratore
	90369	99140	Fascetta
	90375	107110	Guarnizione
	90449	98616	Rubinetto carburante
315	90532	90987	Targhetta « Ape »

#### CARBURATORE

12.000	90895	151490	Carburatore completo - AE1 - AE2
8.500	90896	151495	Carburatore completo - AE01 - AE02
180	90897	150567	Getto max (104) - AE1 al 6464 - AE01 - AE02
180	90898	151489	Getto max (100) - AE1 dal 6465 - AE2
120	90899	150584	Getto minimo (45) - AE1 - AE2 - AE01 - AE02
240	90900	151070	Getto starter

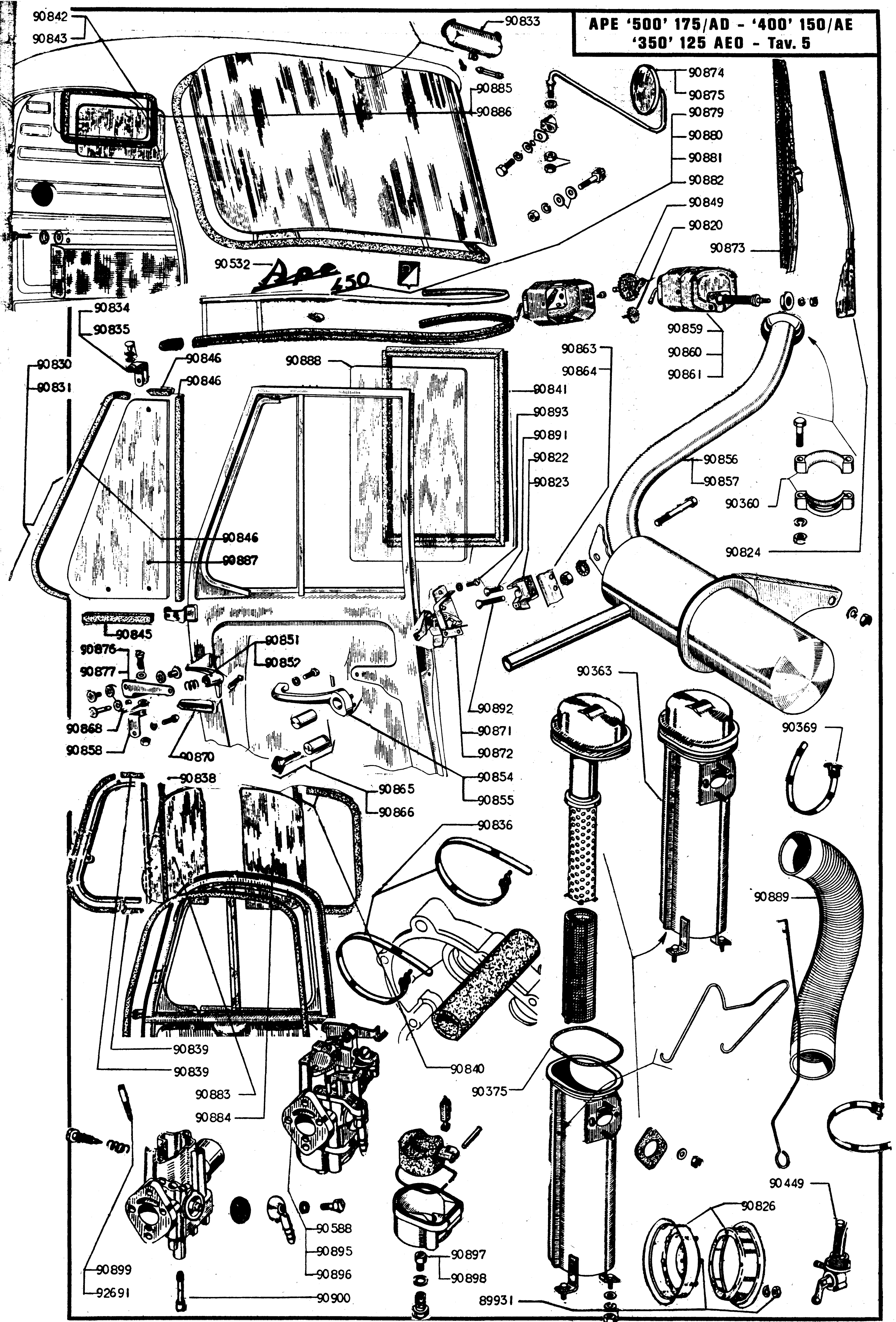
I particolari sottoelencati sono già riportati nel presente catalogo.

12.000	90588	91477	Carburatore completo - AD1 - AD2
120	92691	91426	Getto minimo (50) - AD1 - AD2



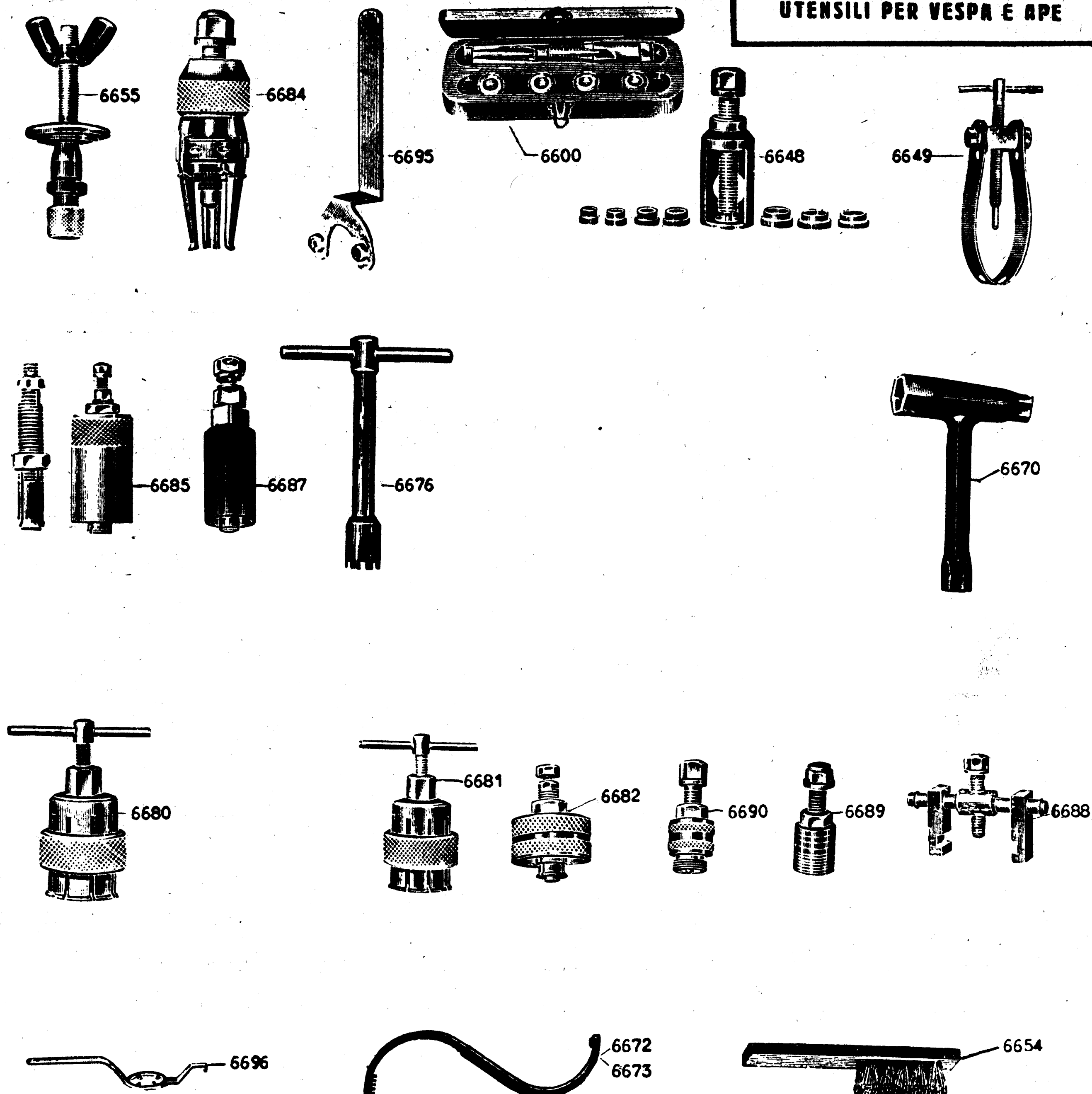
90842  
90843

APE '500' 175/AD - '400' 150/AE  
'350' 125 AEO - Tav. 5





# UTENSILI PER VESPA E APE



Prezzo	Listino	DENOMINAZIONE
6.170	6600	5527 Attrezzo per imboccolare sedi candela
1.850	6655	14079 Attrezzo per montaggio e smontaggio frizione
335	6670	1212 Chiave a candela e dadi ruote
3.675	6672	14085 Chiave doppia per frizione Vespa 125/150 - Ape 150
3.675	6673	14120 Chiave doppia per frizione Vespa GS - Ape C
1.250	6676	14080 Chiave per ghiera frizione
7.600	6680	14012 Estrattore cuscinetto albero motore - al 52
8.530	6681	14014 Estrattore cuscinetto albero motore - dal 53
4.450	6682	14026 Estrattore cuscinetto carter - al 52
9.275	6684	14046 Estrattore premistoppa ruota posteriore
6.100	6685	14056 Estrattore con 2 pinze per boccole ruota anteriore
6.680	6687	14084 Estrattore semiassi Ape
3.600	6648	5700 Estrattore universale per bocce biella con 7 riduzioni
3.075	6649	5702 Estrattore universale per spinotti con 4 riduzioni
2.600	6688	14000 Estrattore volano
890	6689	14100 Estrattore volano - GS
890	6690	14110 Estrattore frizione - GS
2.400	6695	14008 Leva ferma volano
90	6654	1544 Spazzolino per candela